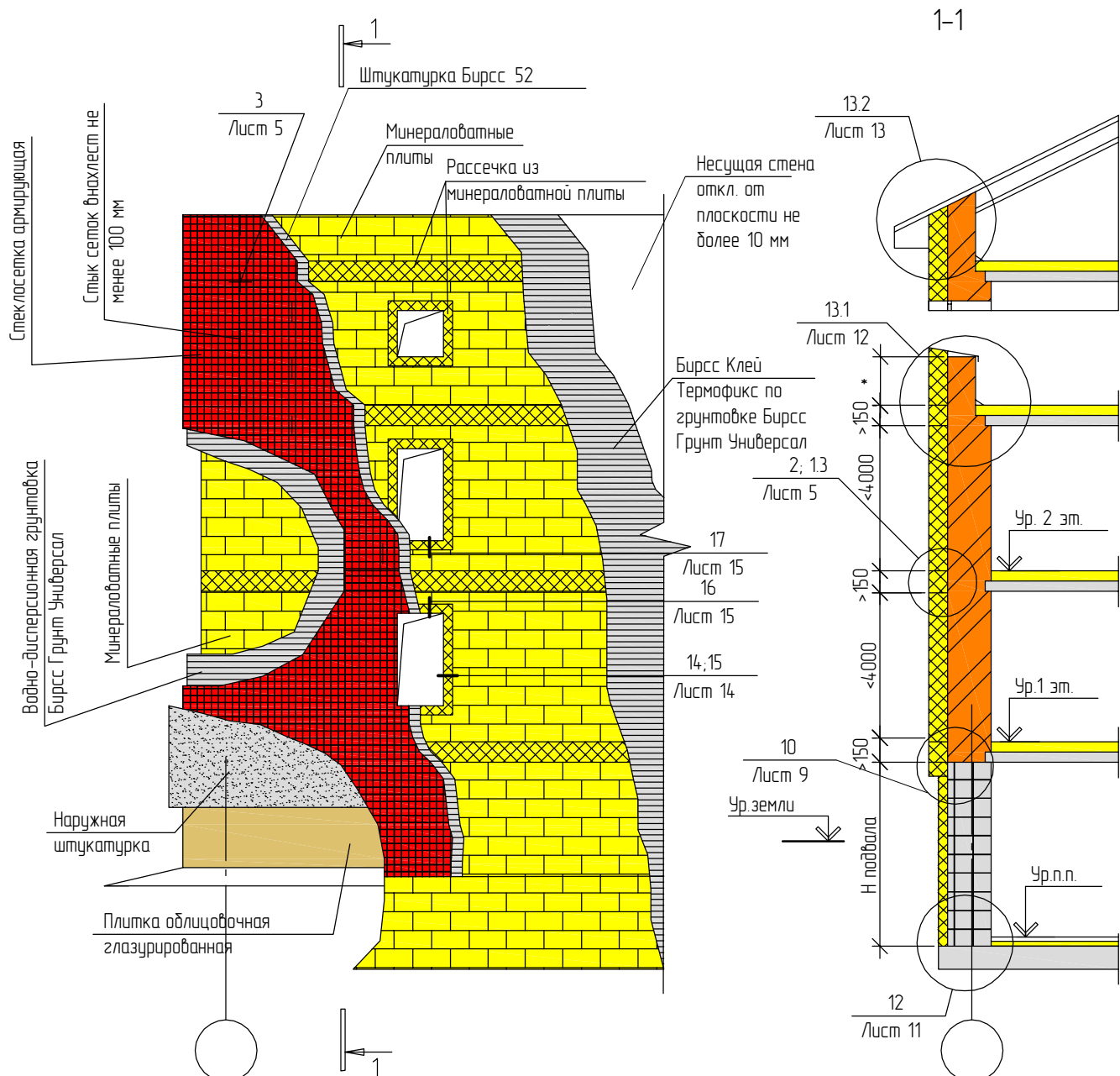




001.00.10.2016

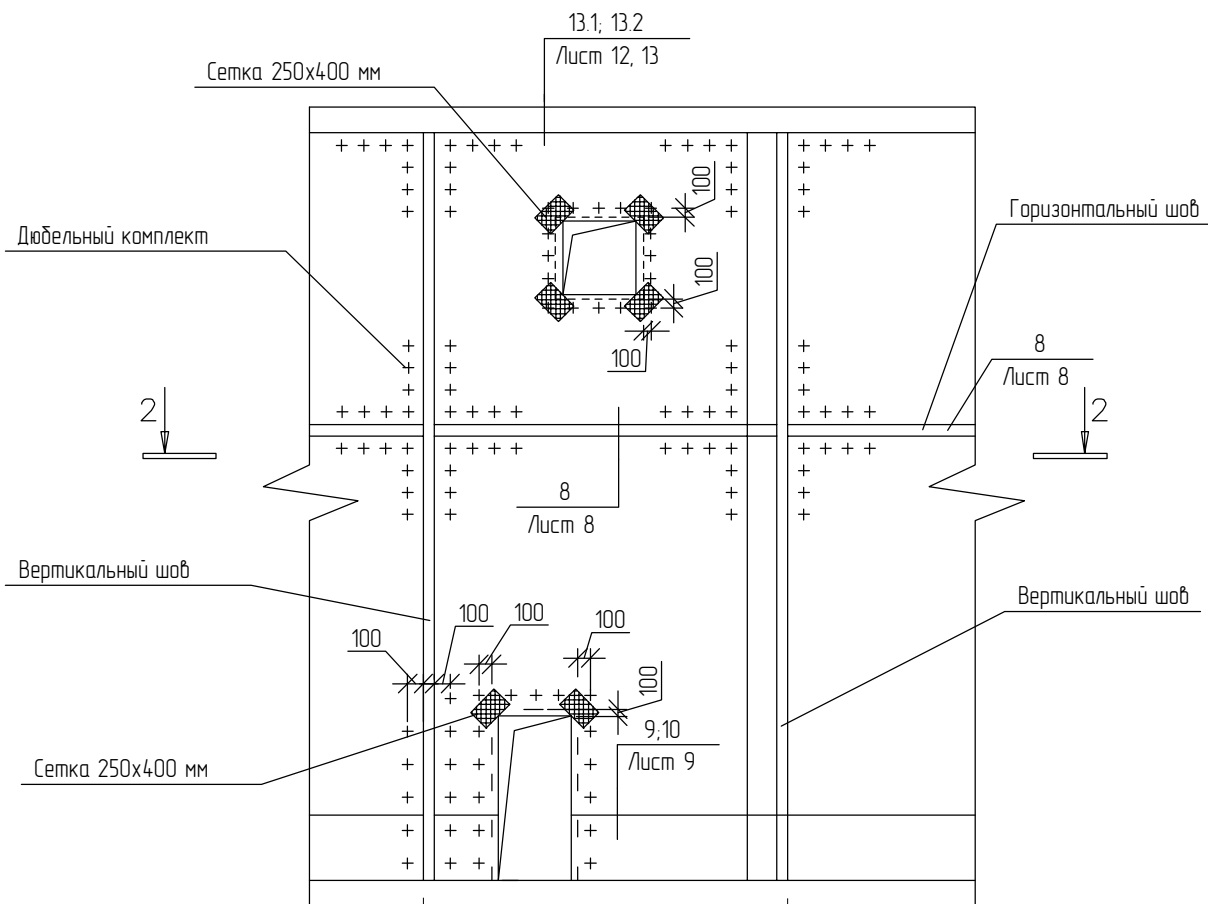
Утепление стен с защитно-декоративным  
слоем из штукатурки. Новое  
строительство и реконструкция.

# Схема №1. Расположение плит утеплителя, рассечек, сетки и штукатурки

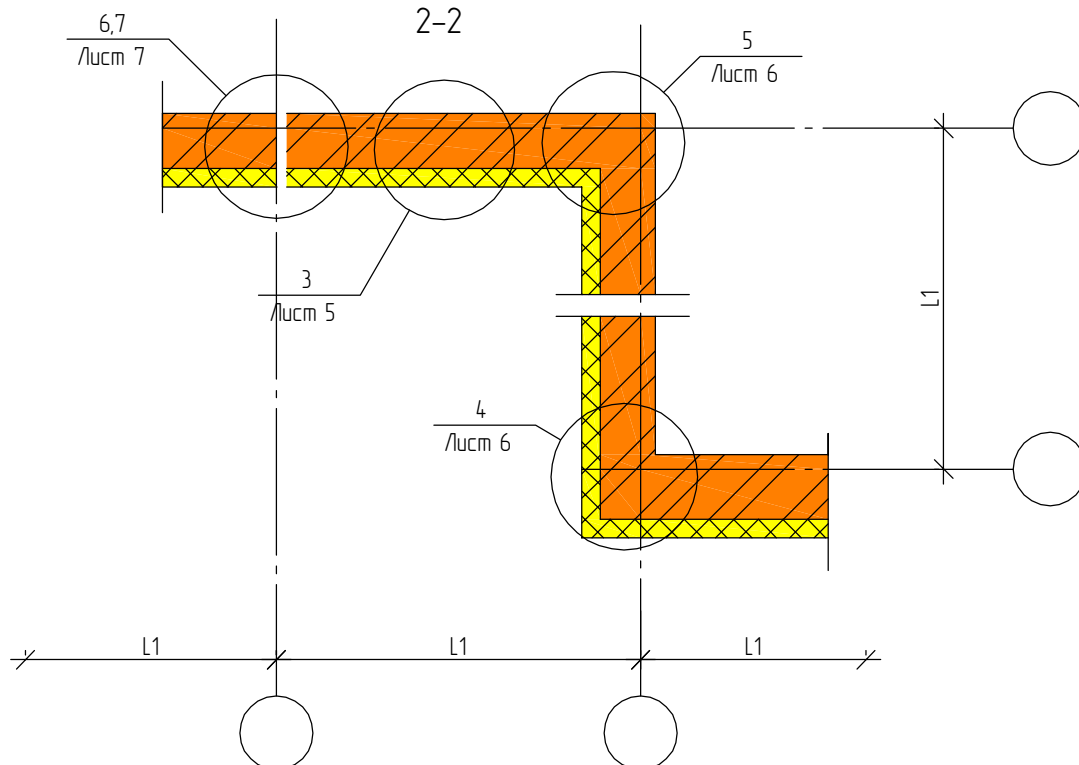


|              |              |          |      |        |       |              |  |      |        |
|--------------|--------------|----------|------|--------|-------|--------------|--|------|--------|
| Инв. № подл. | Подп. и дата |          |      |        |       | Взам. инв. № |  |      |        |
|              | Изм.         | Кол. уч. | ЛИСТ | № док. | Подп. | Дата         | 001.01.10.2016 Утепление стен с защитно-декоративным слоем из штукатурки. Новое строительство и реконструкция. |      |        |
| Провер.      | Разраб.      | Жабин    |      |        |       |              | Стадия   | Лист | Листов |
|              |              |          |      |        |       |              | П  | 1    | 17     |
|              |              |          |      |        |       |              | АО "ОЗСС"  |      |        |

Схема №2. Расположение анкеров в углах, температурных швах у проемов.



Деформационные швы по осям  
но не более 6 м

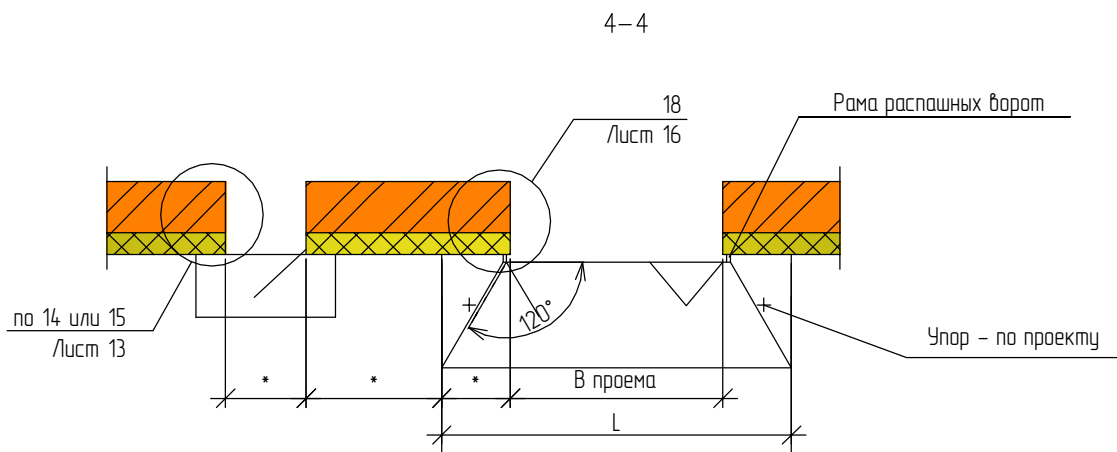
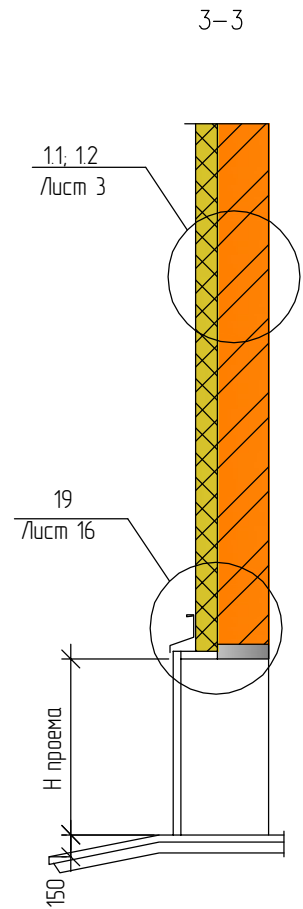
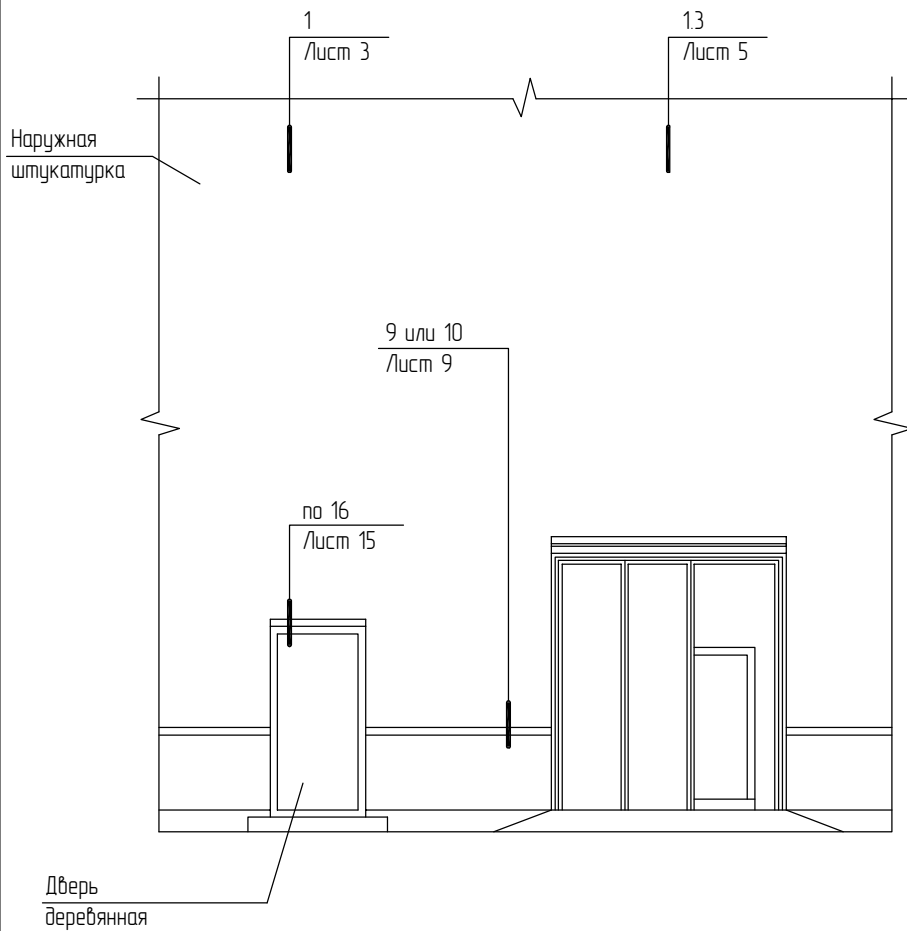


|              |              |              |
|--------------|--------------|--------------|
| Инв. № подл. | Подп. и дата | Взам. инв. № |
|              |              |              |
| Изм.         | Кол. уч.     | Лист         |
|              |              |              |
| № док.       | Подп.        | Дата         |
|              |              |              |

001.01.10.2016 Утепление стен с защитно-декоративным слоем из штукатурки. Новое строительство и реконструкция.

Лист  
2

Схема №3.



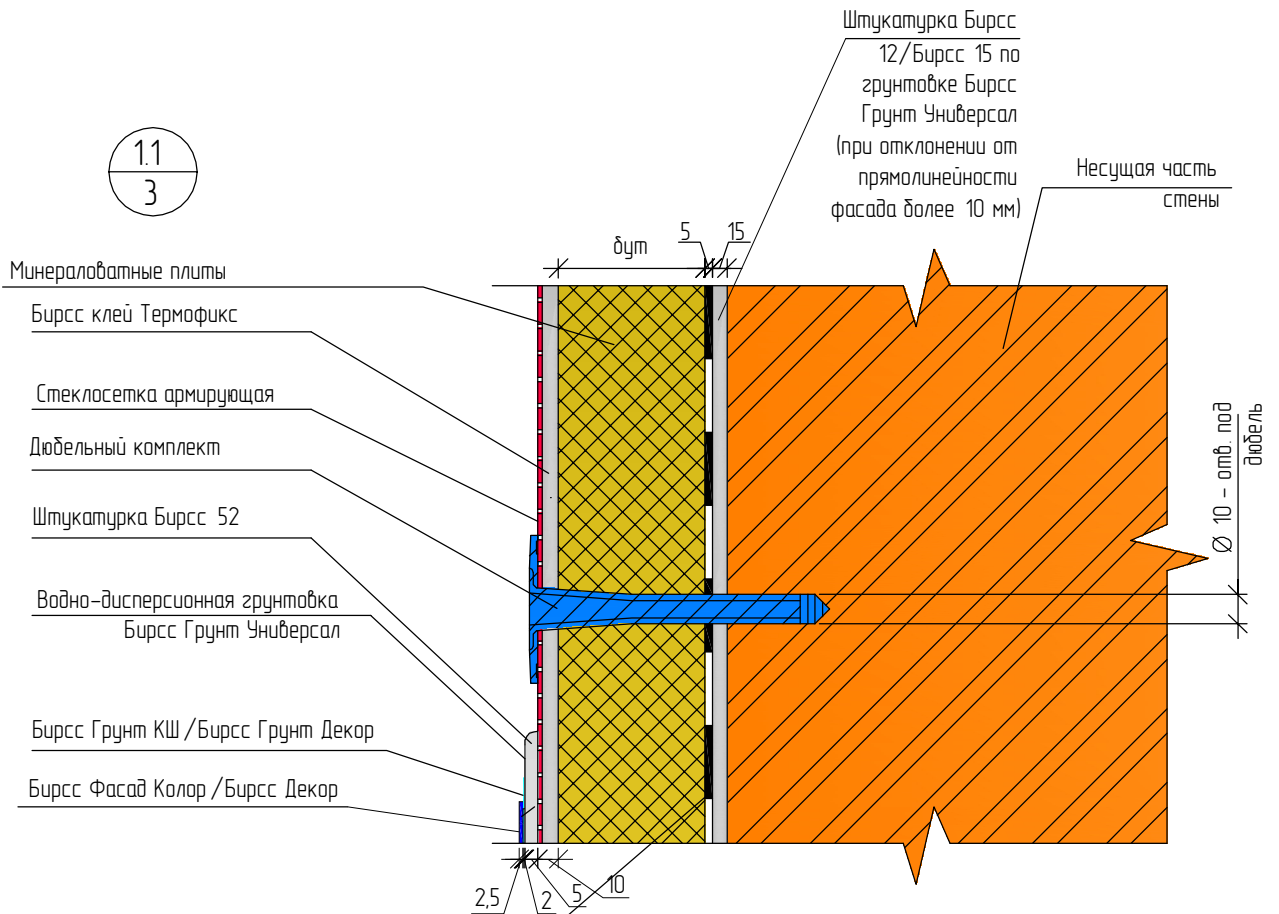
|              |  |
|--------------|--|
| Взам. инв. № |  |
| Подп. и дата |  |
| Инв. № подл. |  |

|      |          |      |        |       |      |
|------|----------|------|--------|-------|------|
| Изм. | Кол. уч. | Лист | № док. | Подп. | Дата |
|      |          |      |        |       |      |

001.01.10.2016 Утепление стен с защитно-декоративным слоем из штукатурки. Новое строительство и реконструкция.

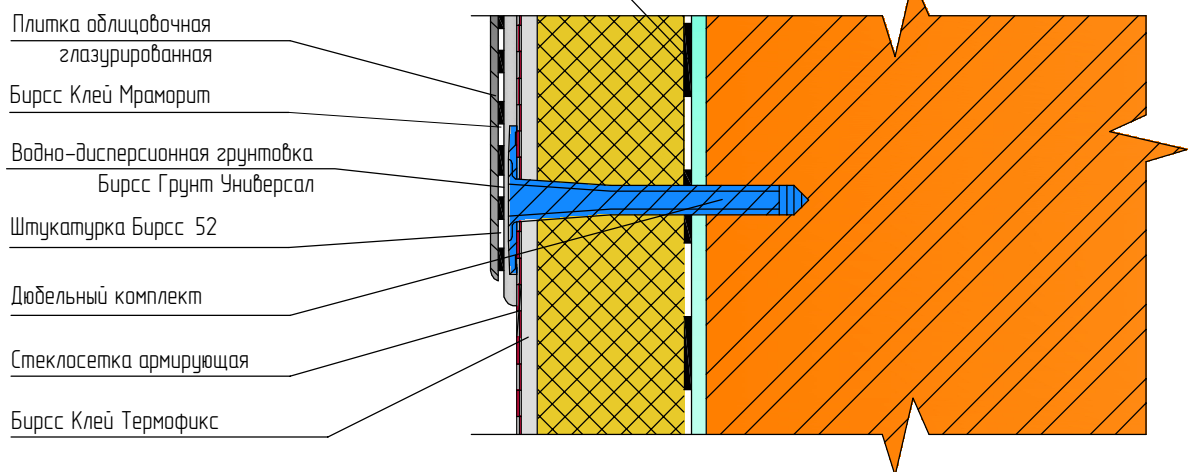
|      |
|------|
| Лист |
| 3    |

1.1  
3



Клеевой состав Бирсс Клей Термофикс по грунтовке Бирсс Грунт универсал

1.2  
3



|              |              |              |  |
|--------------|--------------|--------------|--|
| Инв. № подл. | Подп. и дата | Взам. инв. № |  |
|              |              |              |  |

|      |          |      |        |       |      |
|------|----------|------|--------|-------|------|
| Изм. | Кол. уч. | Лист | № док. | Подп. | Дата |
|      |          |      |        |       |      |

001.01.10.2016 Утепление стен с защитно-декоративным слоем из штукатурки. Новое строительство и реконструкция.

Лист  
4

2  
1

Клеевой состав Бирсс Клей Термофикс по грунтовке Бирсс Грунт Универсал

Краска Бирсс фасад колор

Штукатурка Бирсс 52

Бирсс клей Термофикс

Дюбельный комплект

Рассечка из минераловатной плиты

Стеклосетка армирующая

Минераловатные плиты

Штукатурка Бирсс 12/Бирсс 15 по грунтовке Бирсс Грунт Универсал (при отклонении от прямолинейности фасада более 10 мм)

Несущая часть стены

325

75

75

3  
2

Клеевой состав Бирсс Клей Термофикс

Минераловатные плиты

Дюбельный комплект

100

δ<sub>пл</sub>

25

Несущая часть стены

Клеевой состав Бирсс Клей Термофикс

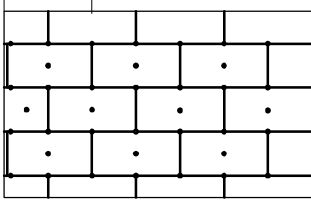
Стеклосетка армирующая

Штукатурка Бирсс 52

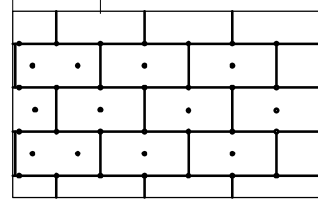
Краска Бирсс фасад колор

13  
2

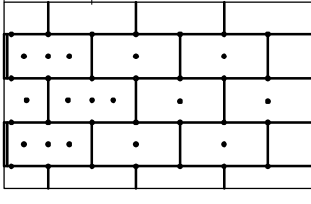
$h \leq 8$



$8 < h \leq 20$



$h > 20$



1. Количество дюбелей, устанавливаемых на 1 м<sup>2</sup> системы, зависит от размеров плиты утеплителя и допустимой нагрузки на дюбель и высоты (h).

2. Границы краевой зоны расположены на расстоянии 1 м  $\leq$  8  $\leq$  м.

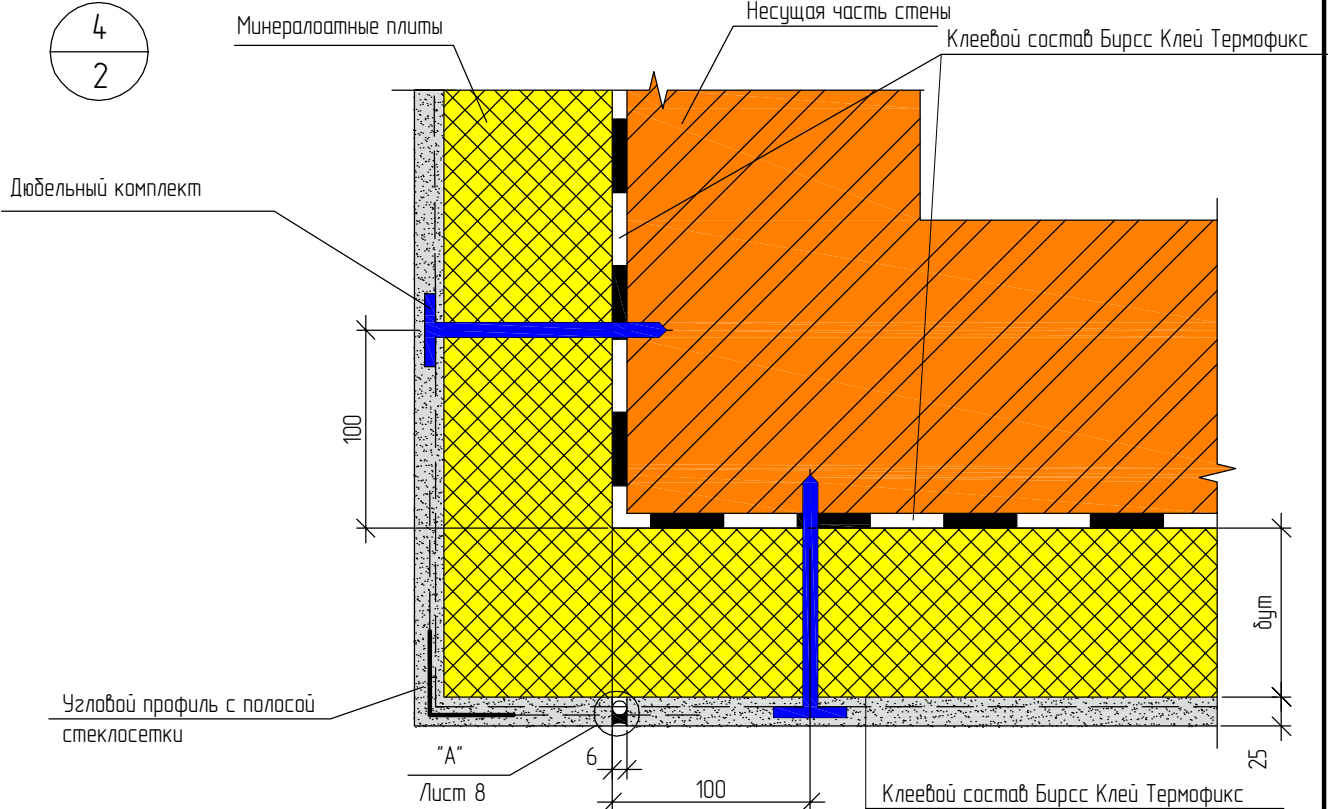
|              |              |
|--------------|--------------|
| Инв. № подл. | Взам. инв. № |
|              | Подп. и дата |

|      |          |      |        |       |      |
|------|----------|------|--------|-------|------|
| Изм. | Кол. уч. | Лист | № док. | Подп. | Дата |
|------|----------|------|--------|-------|------|

001.01.10.2016 Утепление стен с защитно-декоративным слоем из штукатурки. Новое строительство и реконструкция.

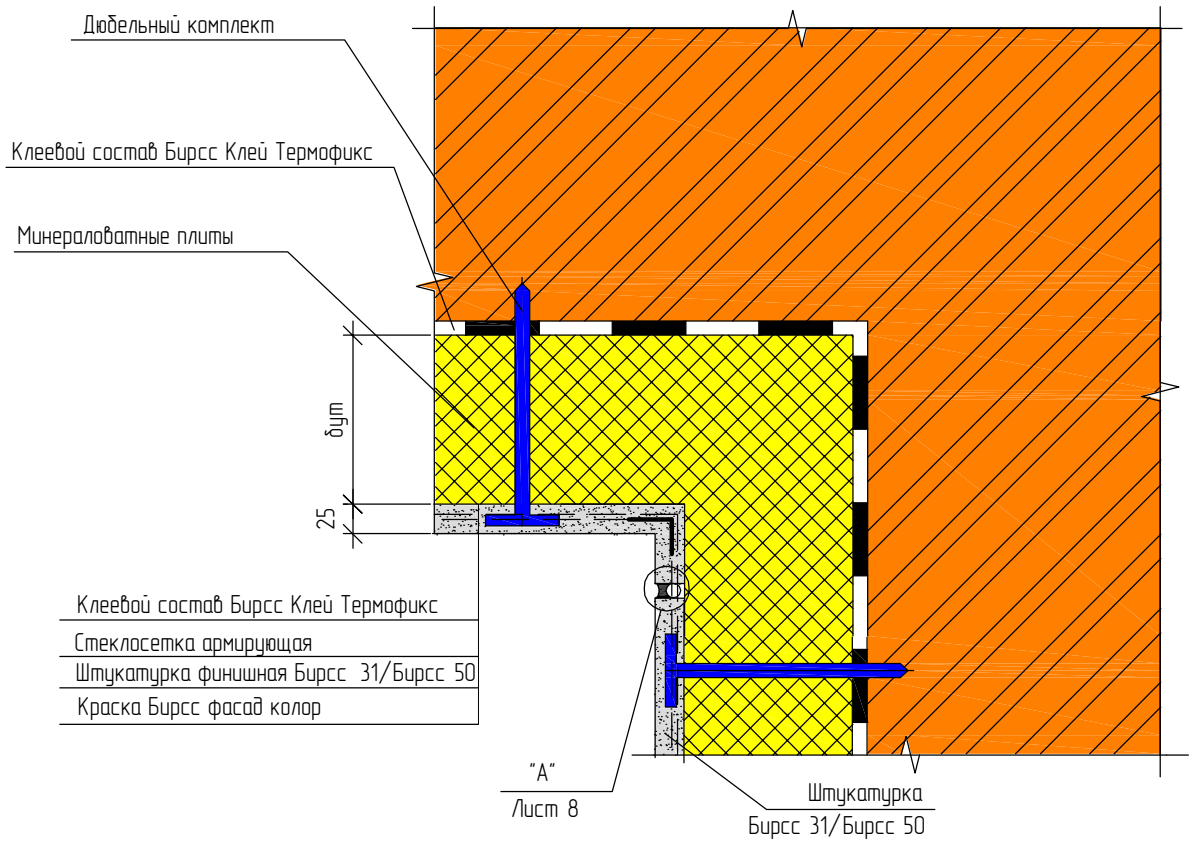
Лист  
5

4  
2



|                                     |
|-------------------------------------|
| Клеевой состав Бирсс Клей Термофикс |
| Стеклосетка армирующая              |
| Штукатурка Бирсс 52                 |
| Краска Бирсс фасад колор            |

5  
2



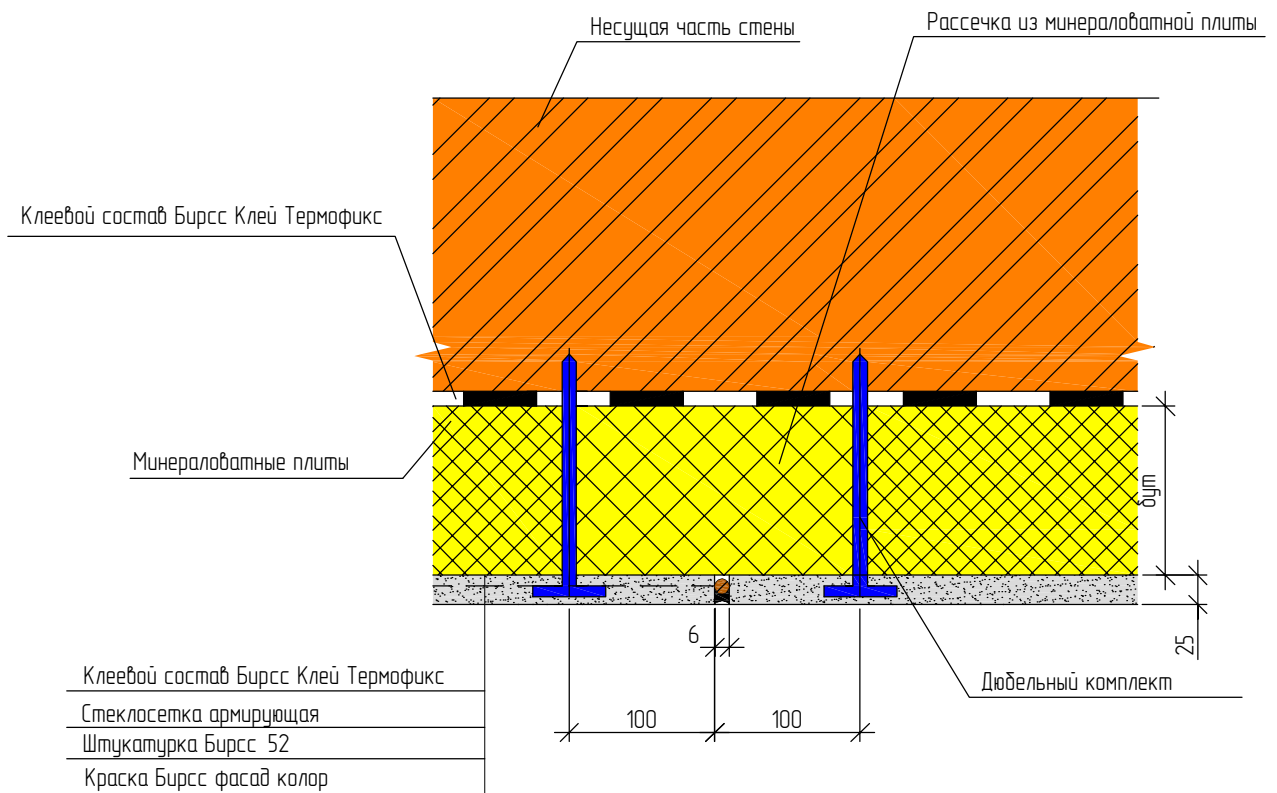
|                                       |
|---------------------------------------|
| Клеевой состав Бирсс Клей Термофикс   |
| Стеклосетка армирующая                |
| Штукатурка финишная Бирсс 31/Бирсс 50 |
| Краска Бирсс фасад колор              |

|              |              |
|--------------|--------------|
| Инв. № подл. | Взам. инв. № |
| Изм.         | Подп. и дата |
| Кол. уч.     | Инв. № подл. |
| Лист         |              |
| № док.       |              |
| Подп.        |              |
| Дата         |              |

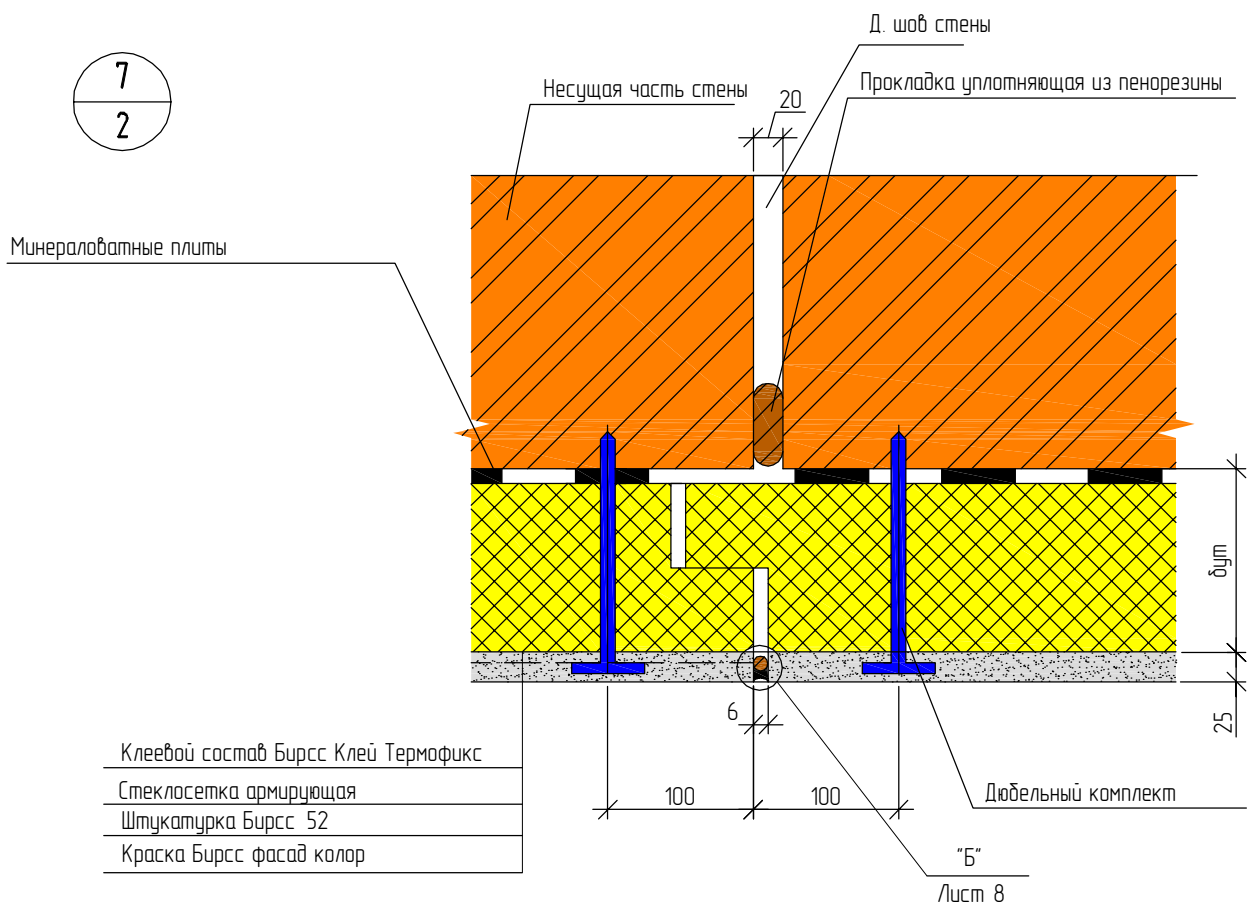
001.01.10.2016 Утепление стен с защитно-декоративным слоем из штукатурки. Новое строительство и реконструкция.

Лист  
6

6  
2



7  
2



|              |              |              |
|--------------|--------------|--------------|
| Инв. № подл. | Подп. и дата | Взам. инв. № |
|              |              |              |

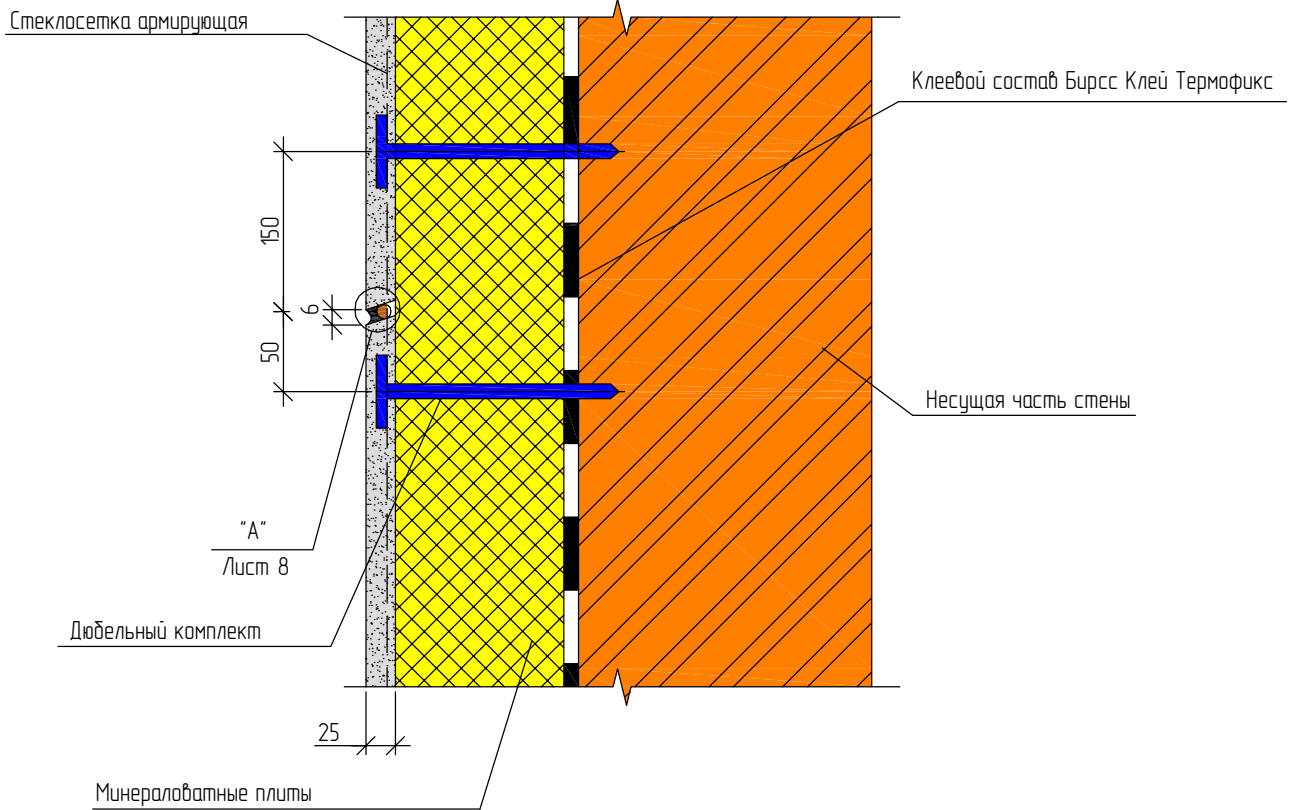
|      |          |      |        |       |      |
|------|----------|------|--------|-------|------|
| Изм. | Кол. уч. | Лист | № док. | Подп. | Дата |
|      |          |      |        |       |      |

001.01.10.2016 Утепление стен с защитно-декоративным слоем из штукатурки. Новое строительство и реконструкция.

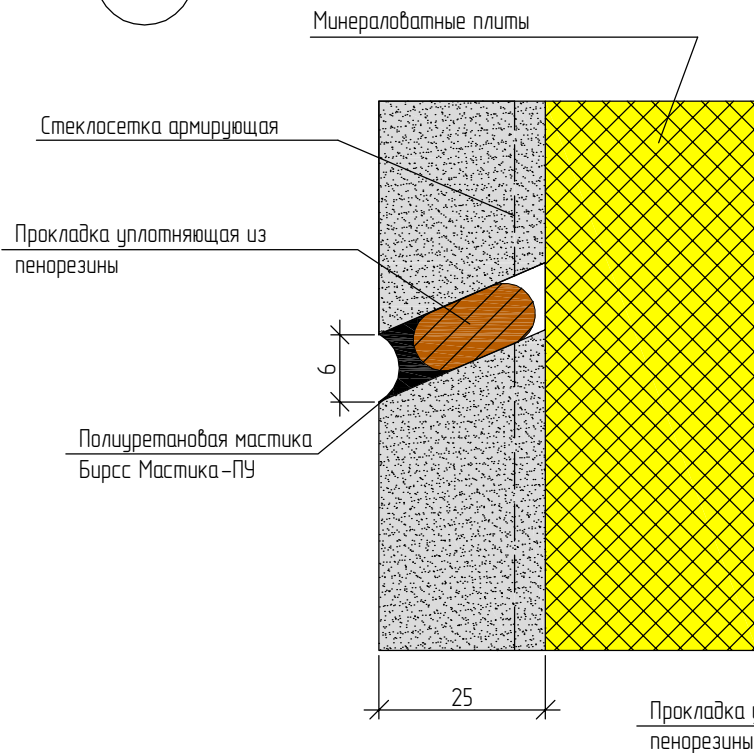
Лист  
7



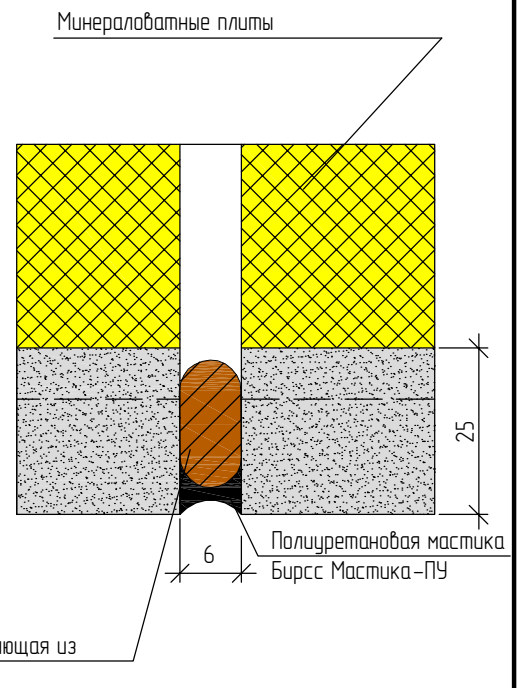
8  
2



А



Б  
7



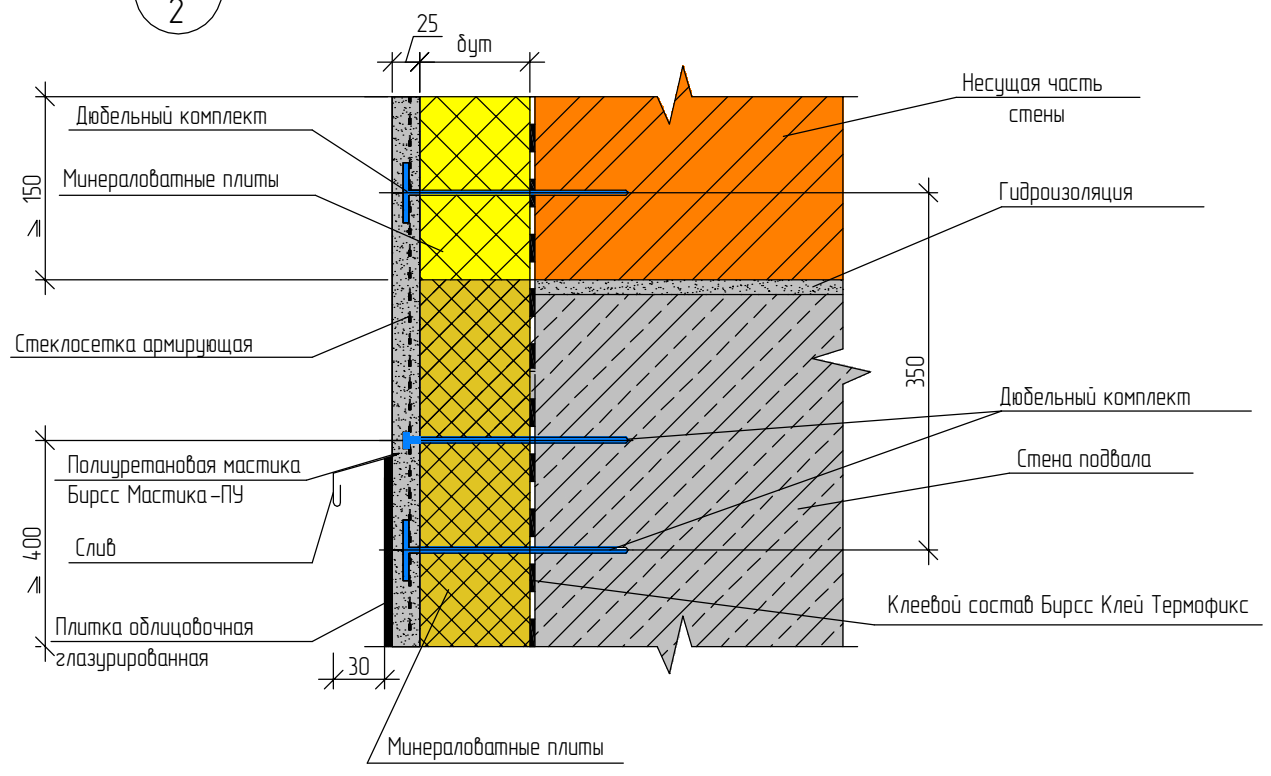
|              |              |              |
|--------------|--------------|--------------|
| Инд. № подл. | Подп. и дата | Взам. инв. № |
|              |              |              |

|      |          |      |        |       |      |
|------|----------|------|--------|-------|------|
| Изм. | Кол. уч. | Лист | № док. | Подп. | Дата |
|      |          |      |        |       |      |

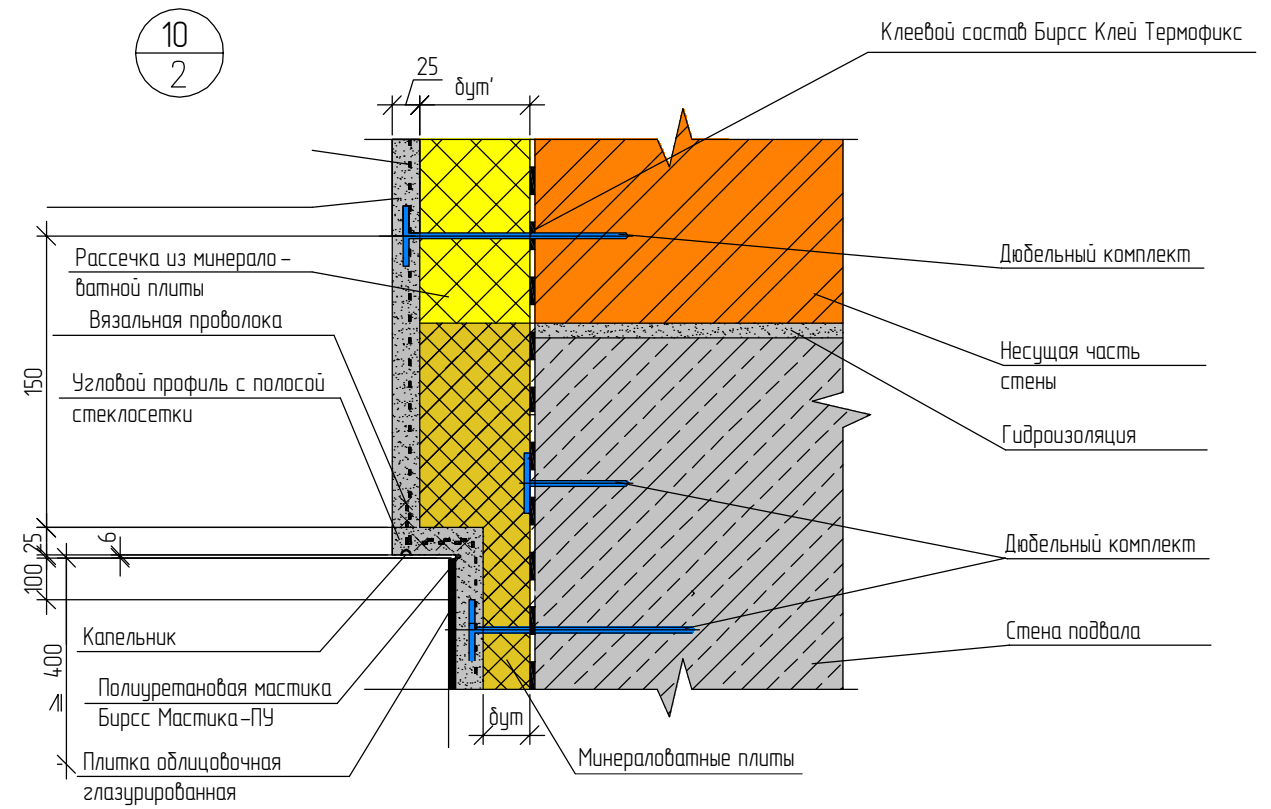
001.01.10.2016 Утепление стен с защитно-декоративным слоем из штукатурки. Новое строительство и реконструкция.

Лист  
8

9  
2



10  
2



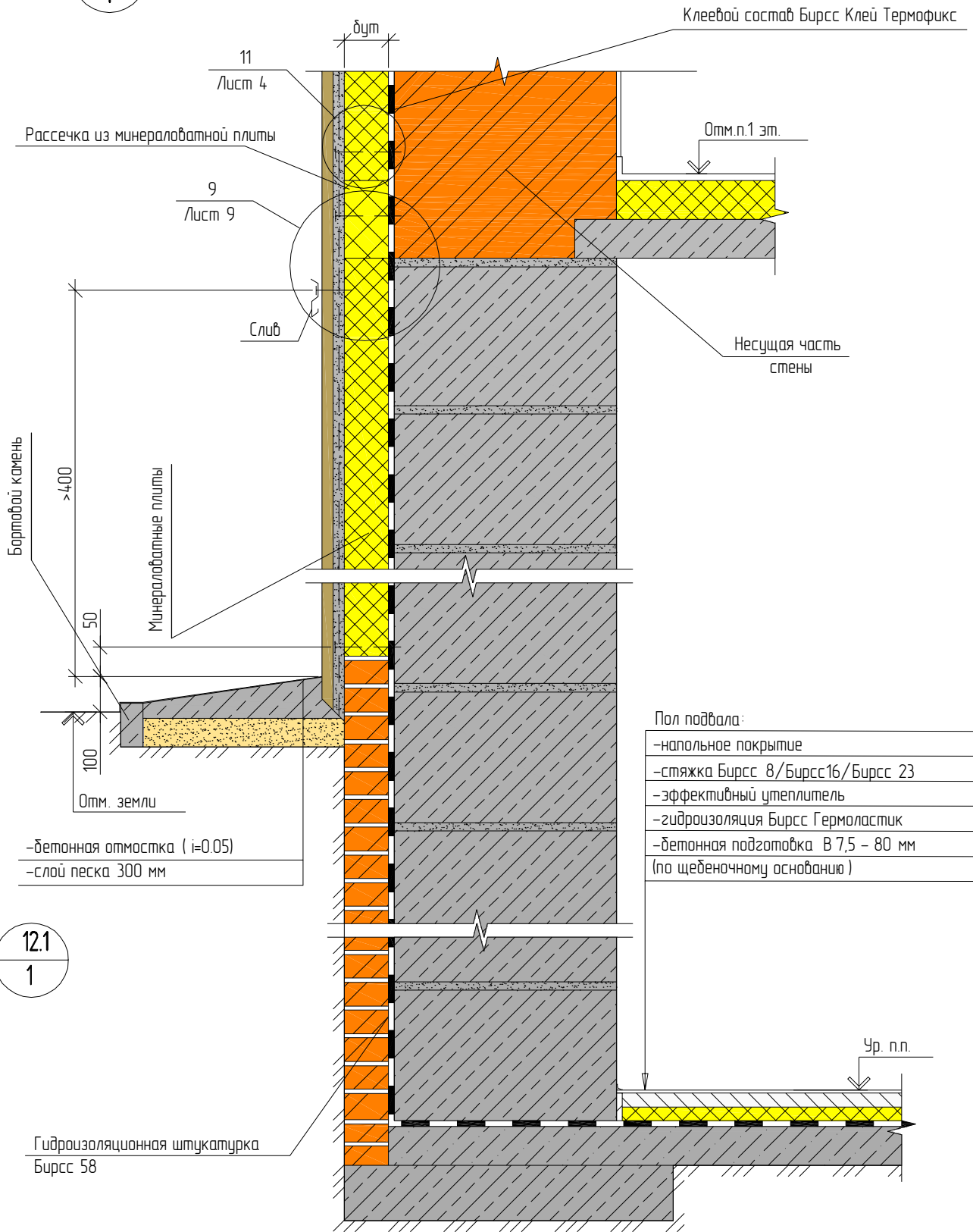
|      |          |      |        |       |      |
|------|----------|------|--------|-------|------|
| Изм. | Кол. уч. | Лист | № док. | Подп. | Дата |
|      |          |      |        |       |      |

001.01.10.2016 Утепление стен с защитно-декоративным слоем из штукатурки. Новое строительство и реконструкция.

Лист  
9

Вариант с поверхностным сбросом дождевой воды без утепления подземной части стен подвала

11.1  
1



12.1  
1

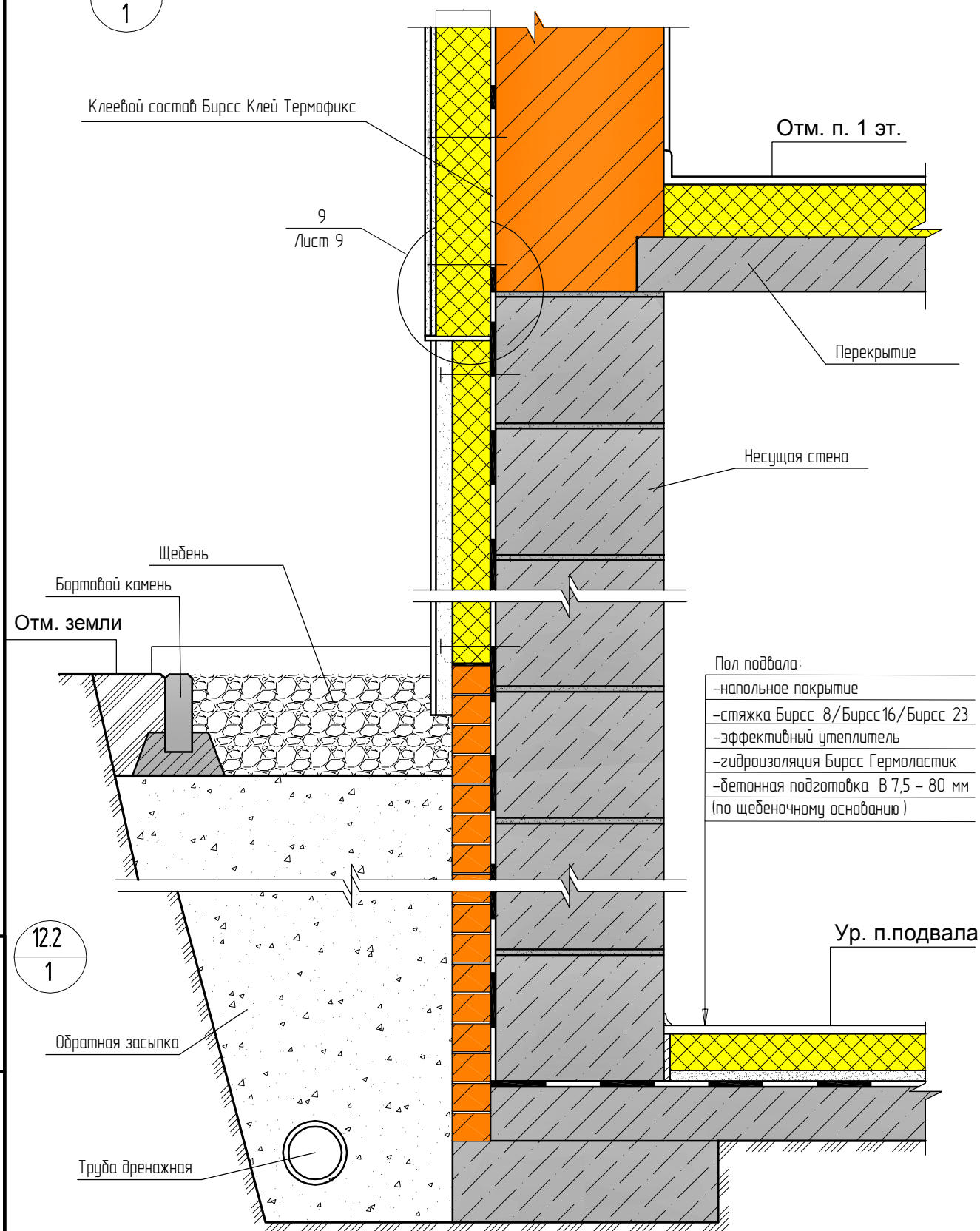
|              |              |              |
|--------------|--------------|--------------|
| Инв. № подл. | Подп. и дата | Взам. инв. № |
|              |              |              |
| Изм.         | Кол. уч.     | Лист         |
|              |              |              |
| № док.       | Подп.        | Дата         |
|              |              |              |

001.01.10.2016 Утепление стен с защитно-декоративным слоем из штукатурки. Новое строительство и реконструкция.

Лист  
10

Вариант с дренажом без утепления подземной части стен подвала

11.2  
1



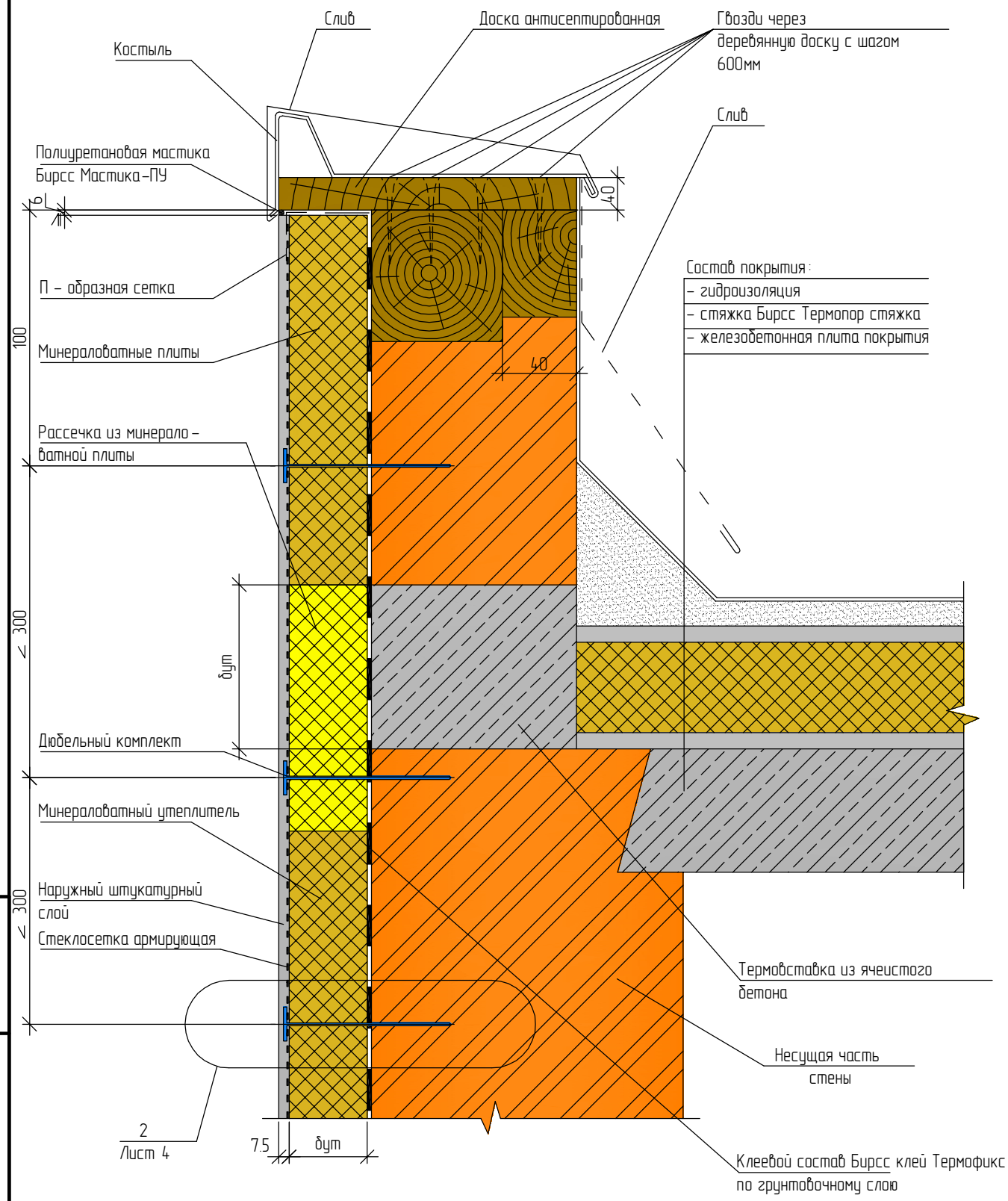
12.2  
1

|              |              |
|--------------|--------------|
| Инв. № подл. | Взам. инв. № |
| Подп. и дата |              |

|      |          |      |        |       |      |  |
|------|----------|------|--------|-------|------|--|
| Изм. | Кол. уч. | Лист | № док. | Подп. | Дата | 001.01.10.2016 Утепление стен с защитно-декоративным слоем из штукатурки. Новое строительство и реконструкция. |
|------|----------|------|--------|-------|------|--|

|      |    |
|------|----|
| Лист | 11 |
|------|----|

13.1  
1



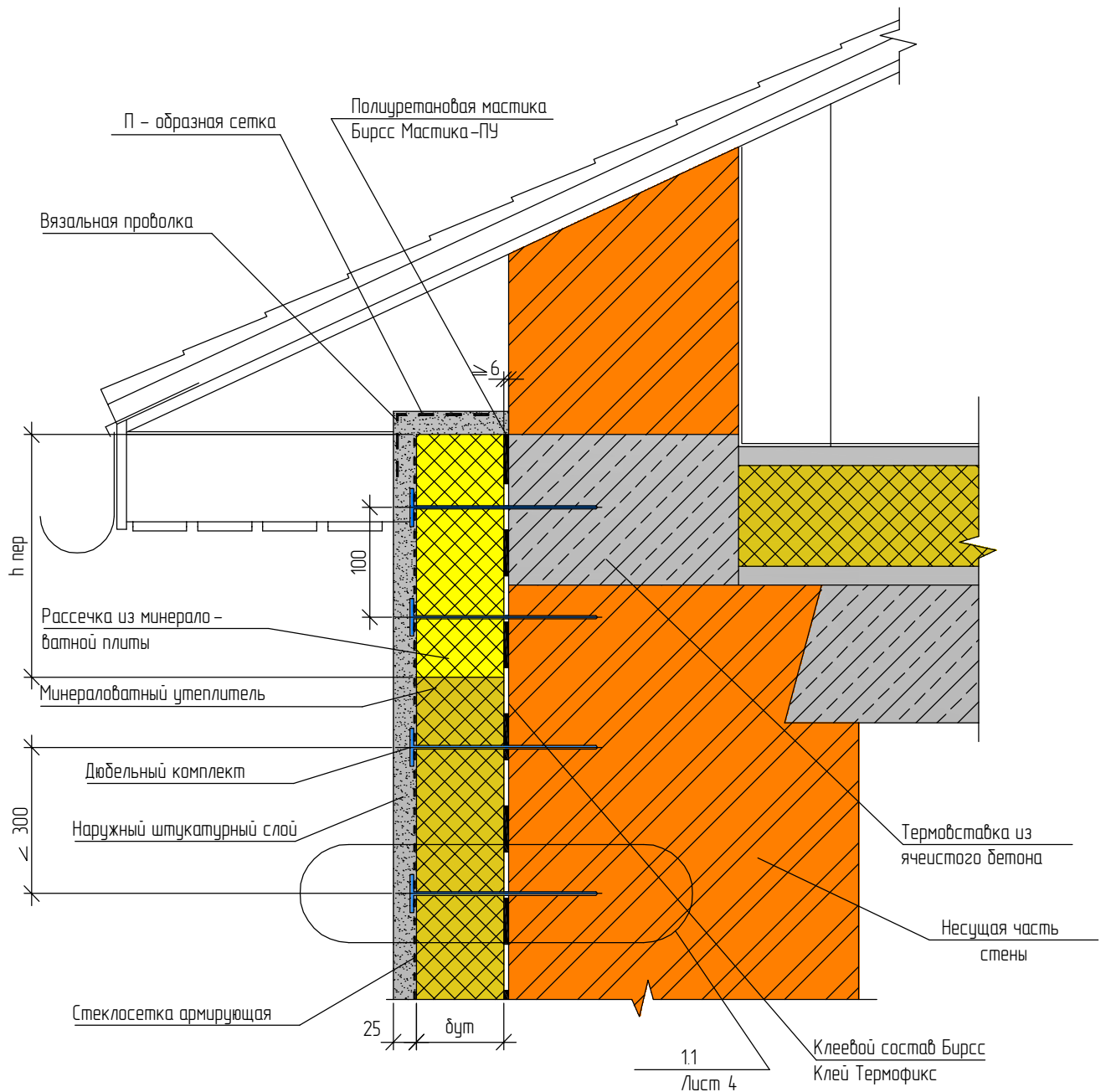
|              |              |              |
|--------------|--------------|--------------|
| Инв. № подл. | Подп. и дата | Взам. инв. № |
|              |              |              |

|      |          |      |        |       |      |
|------|----------|------|--------|-------|------|
| Изм. | Кол. уч. | Лист | № док. | Подп. | Дата |
|      |          |      |        |       |      |

001.01.10.2016 Утепление стен с защитно-декоративным слоем из штукатурки. Новое строительство и реконструкция.

Лист  
12

13.2  
1



|              |              |              |
|--------------|--------------|--------------|
| Инв. № подл. | Подп. и дата | Взам. инв. № |
|              |              |              |
| Изм.         | Кол. уч.     | Лист         |
|              |              |              |
| № док.       | Подп.        | Дата         |
|              |              |              |

001.01.10.2016 Утепление стен с защитно-декоративным слоем из штукатурки. Новое строительство и реконструкция.

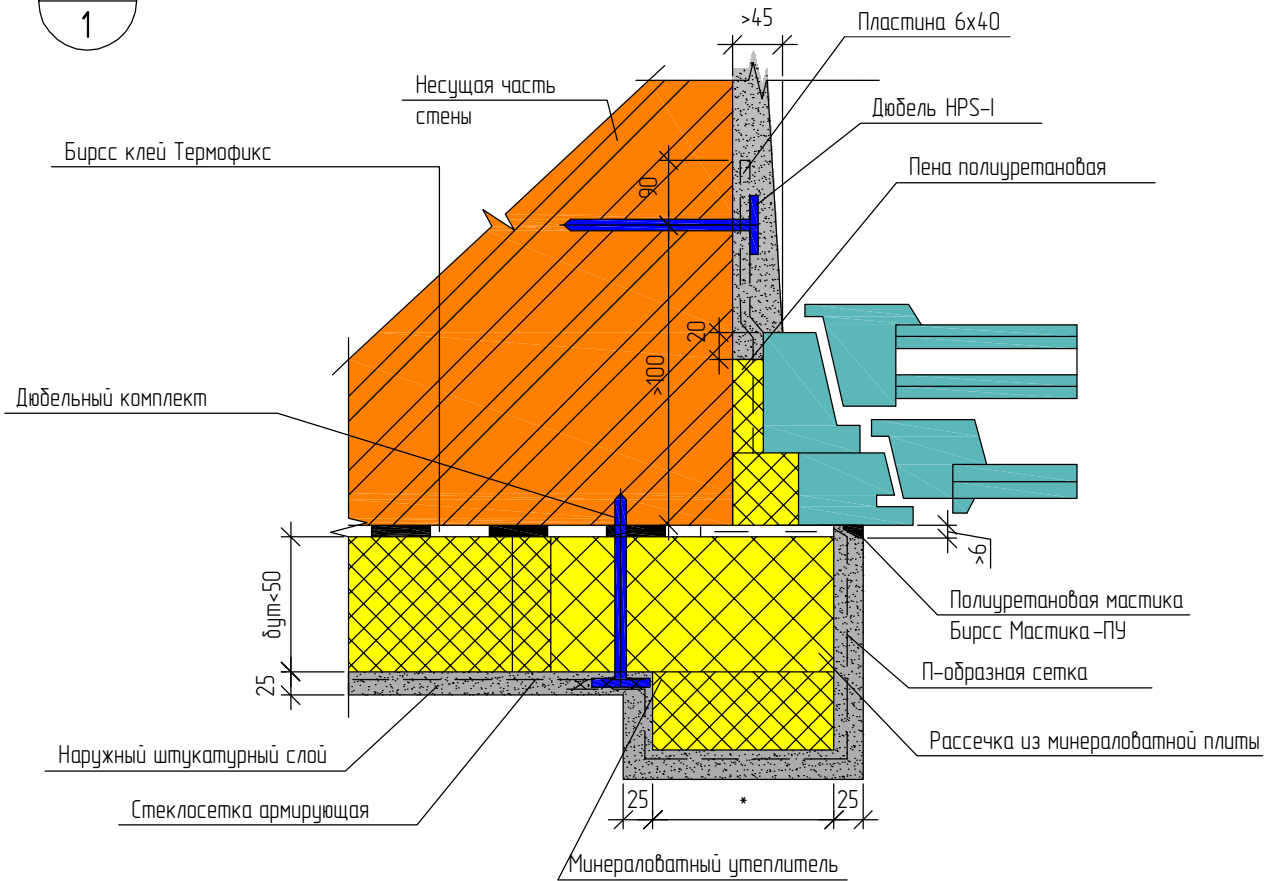
Лист

13

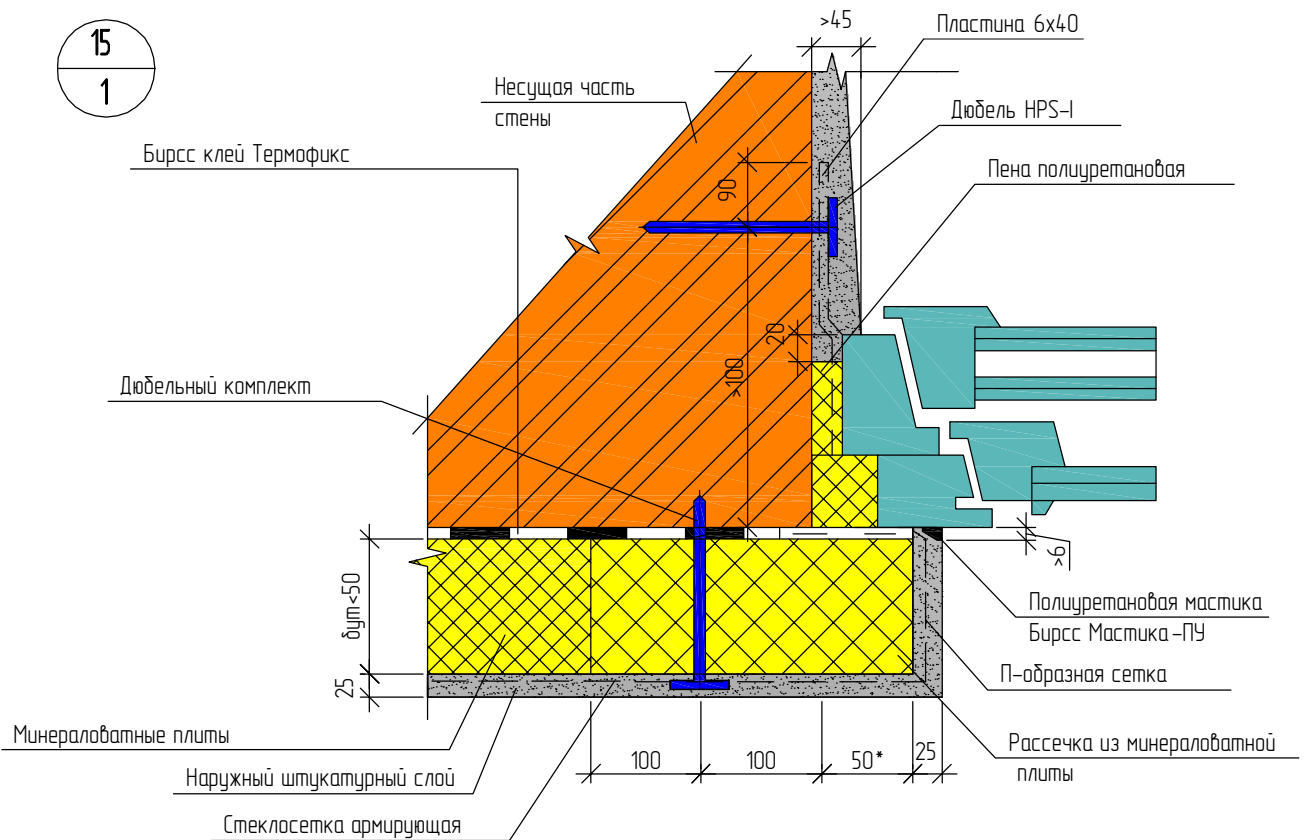
Формат

A4

14  
1



15  
1

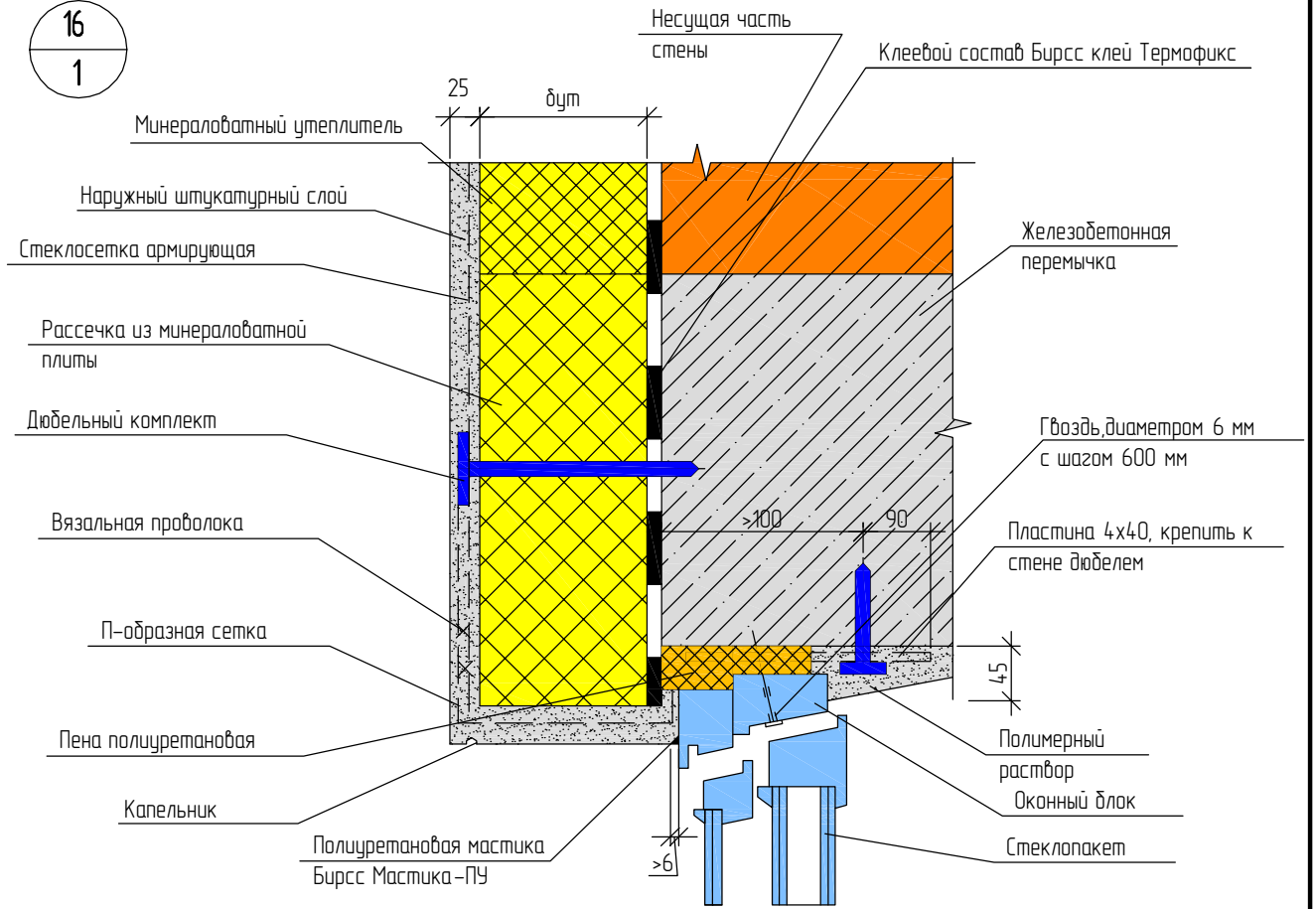


|              |              |              |
|--------------|--------------|--------------|
| Инв. № подл. | Подп. и дата | Взам. инв. № |
|              |              |              |

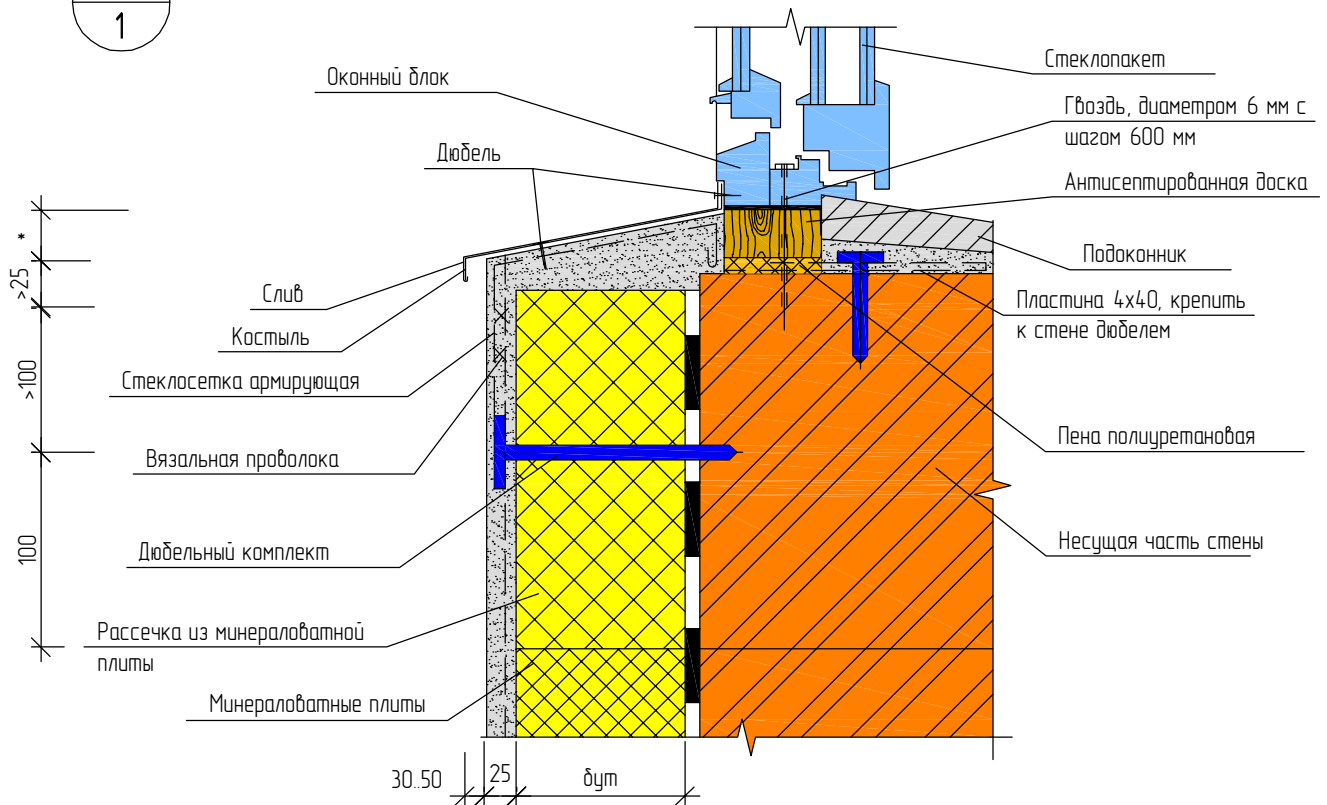
|      |          |      |        |       |      |  |
|------|----------|------|--------|-------|------|--|
| Изм. | Кол. уч. | Лист | № док. | Подп. | Дата | 001.01.10.2016 Утепление стен с защитно-декоративным слоем из штукатурки. Новое строительство и реконструкция. |
|      |          |      |        |       |      |  |

Лист  
14

16  
1



17  
1

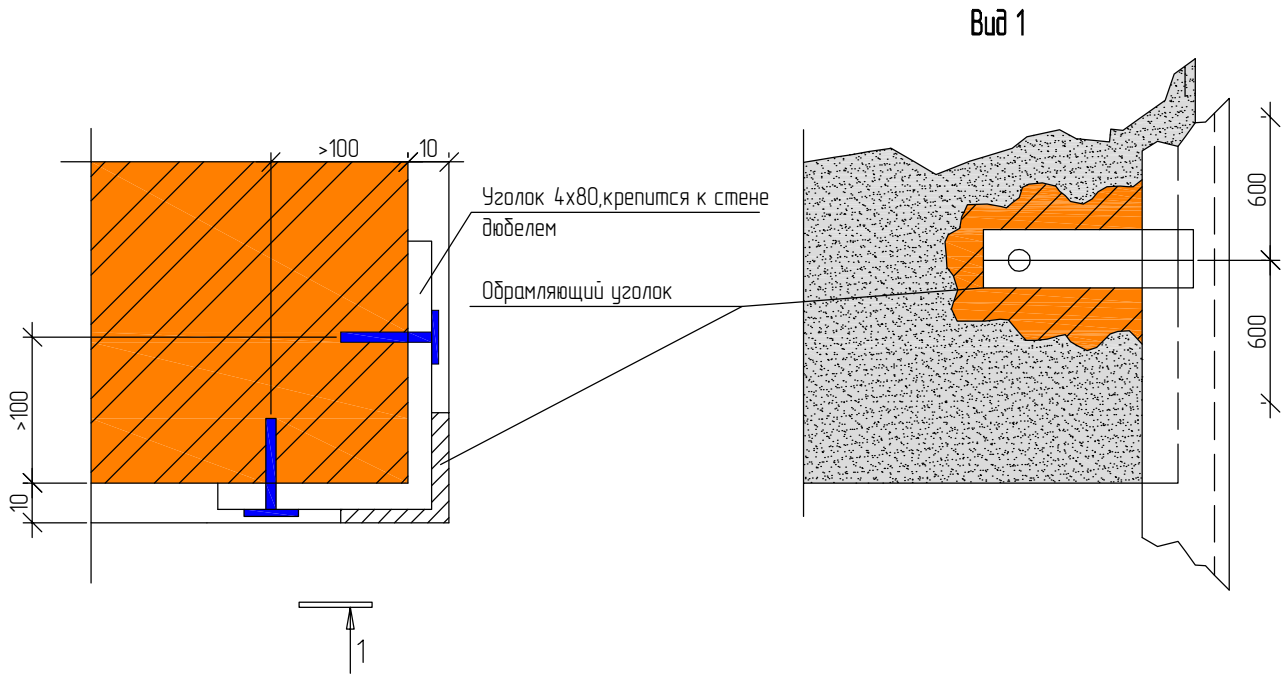
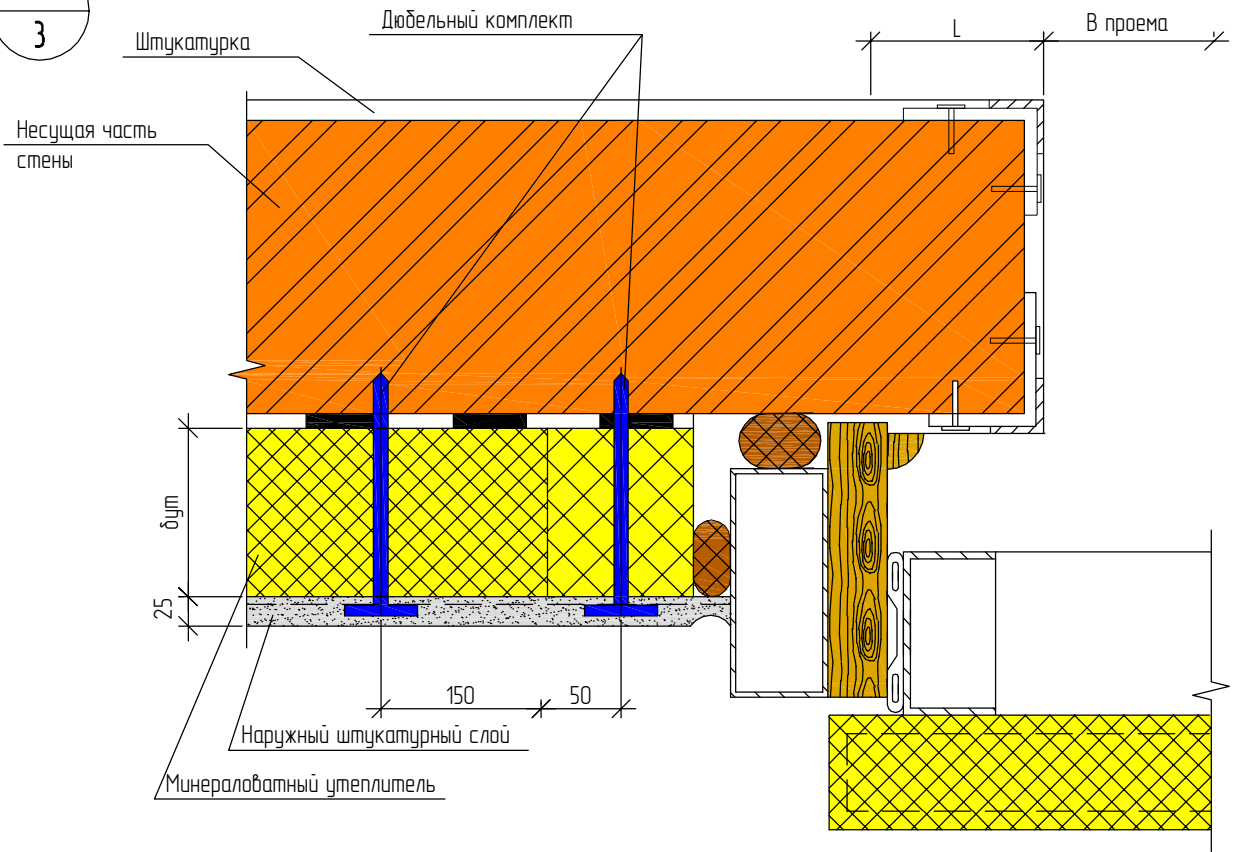


|              |              |              |
|--------------|--------------|--------------|
| Инв. № подл. | Подп. и дата | Взам. инв. № |
|              |              |              |

|      |          |      |        |       |      |  |      |
|------|----------|------|--------|-------|------|--|------|
| Изм. | Кол. уч. | Лист | № док. | Подп. | Дата | 001.01.10.2016 Утепление стен с защитно-декоративным слоем из штукатурки. Новое строительство и реконструкция. | Лист |
|      |          |      |        |       |      |  | 15   |



18  
3



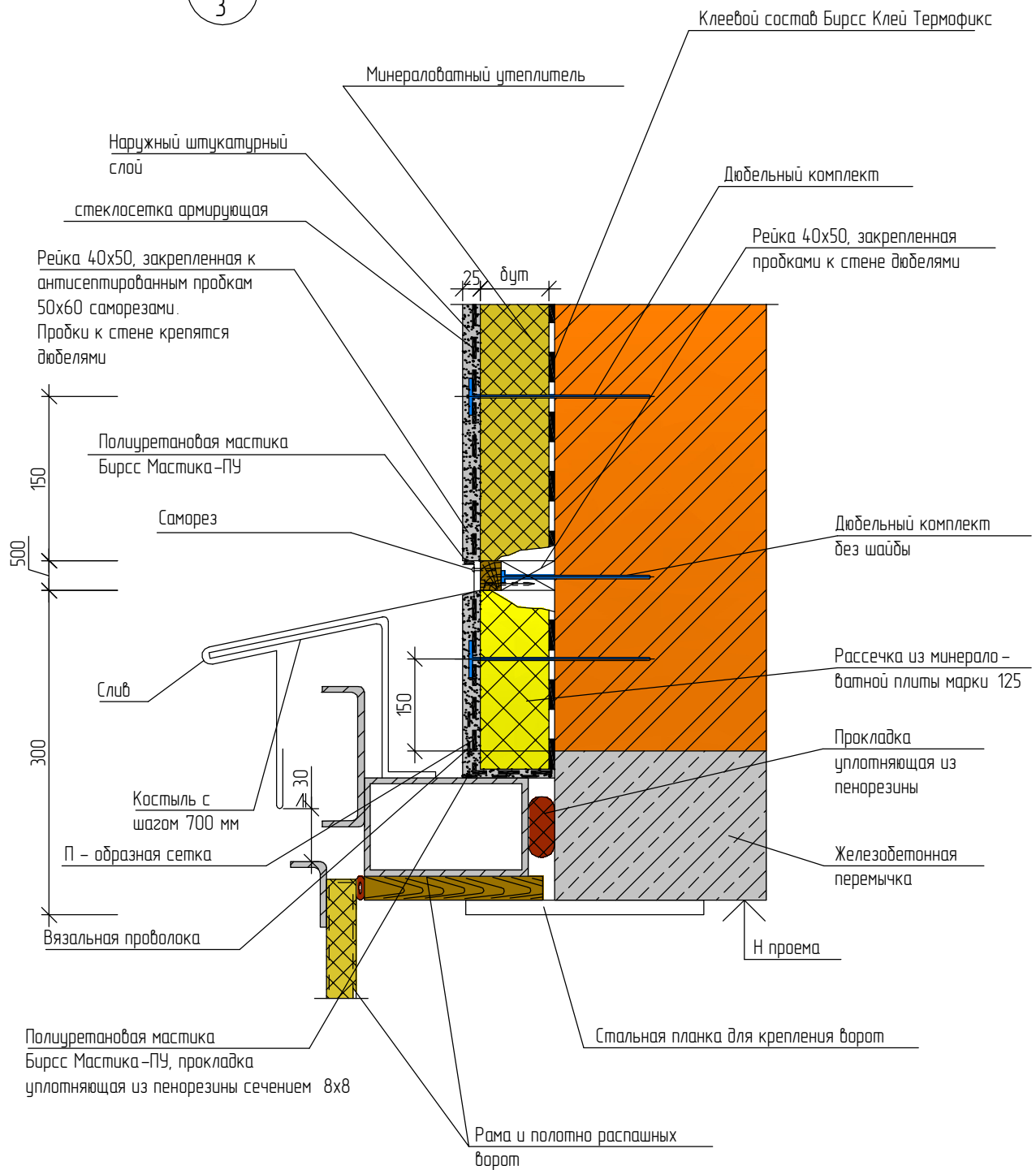
|              |              |              |
|--------------|--------------|--------------|
| Инв. № подл. | Подп. и дата | Взам. инв. № |
|              |              |              |

|      |          |      |        |       |      |
|------|----------|------|--------|-------|------|
| Изм. | Кол. уч. | Лист | № док. | Подп. | Дата |
|      |          |      |        |       |      |

001.01.10.2016 Утепление стен с защитно-декоративным слоем из штукатурки. Новое строительство и реконструкция.

Лист  
16

19  
3



|              |              |
|--------------|--------------|
| Инв. № подл. | Взам. инв. № |
| Изм.         | Подп. и дата |
| Кол. уч.     | Инв. № подл. |
| Лист         |              |
| № док.       |              |
| Подп.        |              |
| Дата         |              |

001.01.10.2016 Утепление стен с защитно-декоративным слоем из штукатурки. Новое строительство и реконструкция.

Лист

17