



БИРСС ДЕКОР

ТУ 20.30.11-017-05668056-2020

ОБЛАСТЬ ПРИМЕНЕНИЯ:

Состав **БИРСС ДЕКОР** используется в качестве декоративного тонкослойного структурного покрытия по заранее подготовленным бетонной и/или оштукатуренной поверхностям.

Рекомендован для отделки фасадов зданий, архитектурных сооружений или внутренних интерьеров кафе, клубов, ресторанов, офисов, фойе кинотеатров и концертных залов.

Применяется для внутренних и наружных работ.

ТРАНСПОРТИРОВКА

Транспортировка осуществляется при температуре выше +5°C

Хранение и транспортировка осуществляются на поддонах в неповрежденной, плотно закрытой заводской таре в вертикальном положении, не более чем 2 яруса. При транспортировке продукцию на поддоне упаковывают термоусадочной пленкой с последующим креплением стрейч пленкой.

Штабелирование поддонов запрещено.

Качество продукции обеспечено сертифицированной системой менеджмента качества, соответствующей требованиям ГОСТ ISO 9001-2011 (ГОСТ ISO 9001:2008).

- ⇒ *Важно! Цвет разных партий может различаться в полутонах. В связи с этим при приемке продукции необходимо обращать внимание на маркировку номера партии и при использовании разных партий одного вида продукции по возможности распределять их на поверхностях, не граничащих между собой.*
- ⇒ *Производитель гарантирует соответствие материала техническим условиям.*
- ⇒ *Производитель не несет ответственность за применение материала с нарушением условий данной инструкции, а также при хранении и/или транспортировке с нарушением указанных условий.*
- ⇒ *Необходимую профессиональную подготовку исполнителя данная инструкция не заменяет и носит рекомендательный характер.*

Состав водно-дисперсионный для декоративной отделки стен камешковой фактурой

БИРСС ДЕКОР - декоративная краска на основе акриловой дисперсии с добавлением калиброванных наполнителей для создания наполненной камешковой фактуры.

В зависимости от размера наполнителя и инструмента можно получить различные декоративные эффекты: от античных стен до фигурных узоров (структурным валиком). Состав готов к применению, не содержит растворителей, взрывопожаробезопасен и нетоксичен, обладает:

- Адгезией к основанию 1 МПа (характер отрыва: 70% А/В, 30% В);
- Хорошей водостойкостью и низкой смываемостью (4,4 г/м²);
- Прочностью покрытия при ударе на приборе У-1—50 см;
- Оптимальной паропроницаемостью и устойчивостью к атмосферным воздействиям;
- Фактурной выразительностью (гладкая, структурная, наполненная фактуры);
- Долговечностью не менее 10 лет.

Выпускается с фракциями

0,2-0,5 мм,
0,5-1,0 мм,
1,0-1,5 мм,
1,5-2,0 мм,
2,0-3,0 мм



УПАКОВКА

- Ведро пластиковое 20 л (масса 20 кг)
- На поддоне 24 ведра.

РАСХОД

В зависимости от фракции наполнителя и качества подготовки поверхности :

Фр. (0,2-0,5)мм - 1,3-1,5 кг/м²
Фр. (0,5-1)мм - 1,5-2 кг/м²
Фр. (1-1,5)мм - 2-2,5 кг/м²
Фр. (1,5-2)мм - 2,5-3 кг/м²
Фр. (2-3)мм - 3-4 кг/м²

ХРАНЕНИЕ

Срок хранения - 12 месяцев с даты изготовления продукции. Хранить в сухом помещении при температуре от +5 до +35 °С, оберегать от прямых солнечных

С момента выхода данного технического описания все предыдущие утрачивают силу. 17.04.2023



Производитель: АО «Опытный завод сухих смесей»
Россия, 117403, Москва, Мелитопольская ул., вл. 11, кор. 2
Тел.: +7 495 385 61 01, +7 495 385 71 01
Факс: +7 495 385 20 78
info@birss.ru www.birss.ru



БИРСС ДЕКОР

ТЕХНИЧЕСКИЕ ХАРАКТЕРИСТИКИ И СВОЙСТВА

Основа:	акриловая дисперсия
Внешний вид покрытия:	матовый, белый, структурный, колеруется под заказ
Плотность (не нормируется), г/см ³	1,85—1,9
Вязкость по Брукфелдлу, мПа*с	55000—80000
Массовая доля нелетучих веществ, %	78±2
Время высыхания до степени 3, час, не более	6
Стойкость к статическому воздействию воды, час, не менее	24
Устойчивость к воздействию переменных температур от +40 до -40°C	Не менее 10 циклов
Температура применения, °C	+10...+35
Температура эксплуатации, °C	-40...+60

Данные характеристики и описание приведены к условиям: $t=20\pm 2^{\circ}\text{C}$ и относительной влажности 60%.
Класс материалов по удельной эффективной активности естественных радионуклидов - 1 класс (Аэфф <370Бк/кг).
Продукция сертифицирована. Соответствует требованиям экологической безопасности и гигиенических норм, действующих на территории Российской Федерации.

ТРЕБОВАНИЯ К ОСНОВАНИЮ

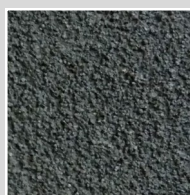
Поверхность перед проведением лакокрасочных работ должна быть сухой, чистой, прочной, без разделительных слоев и загрязнений таких как пыль, мел, грязь, масляные и органические пятна, отслаивающиеся элементы, соответствовать СП 71.13330.2017 и ГОСТ Р52020 и предварительно обработана водно-дисперсионной грунтовкой **БИРСС Грунт Декор**.

МЕРЫ БЕЗОПАСНОСТИ:

Беречь от детей! Во время проведения работ использовать средства индивидуальной защиты (перчатки, защитные очки, респиратор). Избегать попадания внутрь. При попадании в глаза или на кожу тщательно промыть большим количеством воды и при необходимости обратиться к врачу. Свежие остатки материала, попавшие на одежду, удалить водой, засохшие — растворителем. Не сливать остатки в водостоки или канализацию, рекомендуется обращаться в специализированные пункты утилизации. Пустую тару нельзя утилизировать как бытовой мусор - только в специализированные контейнеры.



Фр. 0,2-0,5



Фр. 0,5-1,2



Фр. 1,5-2,0
Фигурный валик

СПОСОБ ПРИМЕНЕНИЯ

Перемешать состав в заводской таре. Наносить на подготовленную поверхность с помощью картушного пистолета с компрессором или кельмой из нержавеющей стали под углом 60° к поверхности. Толщина слоя должна соответствовать макс. фракции наполнителя (см. на стикере). Сразу придать желаемую структуру. Удерживая пластиковую терку параллельно поверхности, скользящими круговыми движениями, без нажима на штукатурный слой, перетереть поверхность равномерным рисунком (пластиковый инструмент создает необходимое скольжение). Для предотвращения разнотона рекомендуется пользоваться терками одного типа, затирку производить в одном направлении. При перетирке необходимо часто очищать инструмент. Для создания многоцветных декоративных покрытий или при необходимости прервать работу рекомендуется использовать малярную ленту (наклеить её на границу работы, нанести материал и формировать фактуру с заходом на ленту. После завершения работы удалить ленту. При возобновлении работ наклеить ленту на границу штукатурного покрытия и стыковать новый декоративный слой.

Внимание! Не допускается применение материала на фасадах в сухую и жаркую погоду при прямом воздействии солнечных лучей, во время дождя или по сырому фасаду после дождя, зимой по наледи, при сильном ветре.

ОЧИСТКА ИНСТРУМЕНТА:

После окончания работ инструмент промыть водой, при высыхании остатков материала - механическая очистка.



Производитель: АО «Опытный завод сухих смесей»
Россия, 117403, Москва, Мелитопольская ул., вл. 11, кор. 2
Тел.: +7 495 385 61 01, +7 495 385 71 01
Факс: +7 495 385 20 78
info@birss.ru www.birss.ru

