



ФЕДЕРАЛЬНАЯ СЛУЖБА ПО НАДЗОРУ  
В СФЕРЕ ЗАЩИТЫ ПРАВ ПОТРЕБИТЕЛЕЙ И БЛАГОПОЛУЧИЯ ЧЕЛОВЕКА  
**ФЕДЕРАЛЬНОЕ БЮДЖЕТНОЕ УЧРЕЖДЕНИЕ ЗДРАВООХРАНЕНИЯ**  
**«ЦЕНТР ГИГИЕНЫ И ЭПИДЕМИОЛОГИИ В ГОРОДЕ МОСКВЕ»**

129626, Москва, Графский пер. д. 4/9 тел. (495) 687 4035, факс (495) 687 4067  
Свидетельство об аккредитации № 31-АК от 26.02.2010  
Испытательный лабораторный центр: ГСЭН.РУ.ЦОА.021, РОСС RU.0001.510895, DAkkS D-PL-14246-01-00

## ЭКСПЕРТНОЕ ЗАКЛЮЧЕНИЕ

о соответствии (несоответствии) продукции

Единым санитарно-эпидемиологическим и гигиеническим требованиям к товарам

Регистрационный № 77.01.03.П.018642.12.11 Дата 20.12.2011 г.

На основании заявления (№, дата) 19511 22.11.2011

Организация-изготовитель  
ОАО "Опытный завод сухих смесей"  
Адрес: 117403, г. Москва, Мештопольская ул., вл. 11, корп. 2 (Россия)

Импортер (поставщик), получатель  
ОАО "Опытный завод сухих смесей"  
Адрес: 117403, г. Москва, Мештопольская ул., вл. 11, корп. 2 (Россия)

Наименование продукции:  
Смеси бетонные (см. приложение)

Продукция изготовлена в соответствии с:  
с ГОСТ 7473-94 "Смеси бетонные. Технические условия", ГОСТ 26633-91

Перечень документов, представленных на экспертизу:  
ГОСТ 7473-94 "Смеси бетонные. Технические условия", ГОСТ 26633-91, Технологическая карта, Паспорта качества, Доверенность,  
Регистрационные документы

Характеристика, ингредиентный состав продукции  
Представляет собой смеси, состоящие из цемента, заполнителя, модифицирующих добавок

Рассмотрены протоколы (№, дата проведения, наименование организации (испытательный лабораторный центр), наименование продукции, дата отчета аккредитации):  
протокол ИЦ ФБУЗ "Центр гигиены и эпидемиологии в городе Москве" (Аттестат аккредитации № ГСЭН.РУ.ЦОА.021) № 18198.17  
от 24.11.2011 г.

№ 024745

Гигиеническая характеристика продукции:

Вещества, показатели (факторы) удельная эффективная активность естественных радионуклидов, Бк/кг:	Фактическое значение	Гигиенический норматив
	106	до 370

Соответствует 1 классу строительных материалов.  
При производстве и применении контроль воздуха рабочей зоны осуществлять по: силикатсодержащей пыли (цемент), кремниво диоксиду (кварц).  
Пыль продукции, при длительном воздействии, обладает способностью вызывать фиброзный процесс легочной ткани (силикоз), оказывает раздражающее действие на слизистые оболочки глаз и органов дыхания, кожу. При попадании на слизистую оболочку глаз могут вызвать раздражение или травмировать глаз. Кремний диоксид относится к канцерогенам. Входящие в состав вещества, способны вызывать аллергические заболевания в производственных условиях.

**Область применения:**  
для возведения монолитных и сборно-монолитных конструкций и сооружений или используемые на предприятии для изготовления сборных бетонных и железобетонных конструкций и изделий, для всех видов строительства

**Условия использования, хранения, транспортировки и меры безопасности:**  
соблюдение требований СП 2.2.2.1327-03. Мощность дозы излучения на поверхности перевозимого продукта транспортного средства не должна превышать 1.0 мкЗв/ч (согласно п. 1.6 СанПиН 2.6.1.1281-03 "Санитарные правила по радиационной безопасности персонала и населения при транспортировании радиоактивных материалов (вещств)")

**Информация, наносимая на этикетку:**  
в соответствии с Едиными санитарно-эпидемиологическими и гигиеническими требованиями к товарам, подлежащим санитарно-эпидемиологическому надзору

## ЗАКЛЮЧЕНИЕ

Санитарно-эпидемиологическая экспертиза проведена в соответствии с действующими Едиными санитарно-эпидемиологическими и гигиеническими требованиями к товарам, с использованием методов и методик, утвержденных в установленном порядке.

Продукция                      Смеси бетонные (см. приложение)

соответствует ~~(не соответствует)~~ Единым санитарно-эпидемиологическим и гигиеническим требованиям к товарам.

Настоящее экспертное заключение выдано для целей государственной регистрации продукции подтверждения соответствия продукции Единым санитарно-эпидемиологическим и гигиеническим требованиям к товарам

Главный врач  
(заместитель главного врача)



Иваненко А.В.

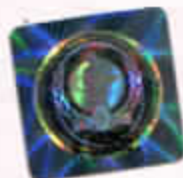
Мигулов А.В.  
Ф.И.О.

Заведующий отделом  
гигиены труда

Тычиня М.В.

Васильева Г. В.

Эксперт (эксперты)





ФЕДЕРАЛЬНАЯ СЛУЖБА ПО НАДЗОРУ  
В СФЕРЕ ЗАЩИТЫ ПРАВ ПОТРЕБИТЕЛЕЙ И БЛАГОПОЛУЧИЯ ЧЕЛОВЕКА  
**ФЕДЕРАЛЬНОЕ БЮДЖЕТНОЕ УЧРЕЖДЕНИЕ ЗДРАВООХРАНЕНИЯ**  
**«ЦЕНТР ГИГИЕНЫ И ЭПИДЕМИОЛОГИИ В ГОРОДЕ МОСКВЕ»**

129626, Москва, Графский пер. д. 4/9 тел. (495) 687 4035, факс (495) 687 4067

Свидетельство об аккредитации № 31-АК от 26.02.2010

Испытательный лабораторный центр: ГСЭН.RU.ЦОА.021, РОСС RU.0001.510895, DAkkS D-PL-14246-01-00

**ПРИЛОЖЕНИЕ**  
**К ЭКСПЕРТНОМУ ЗАКЛЮЧЕНИЮ**

№ 77.01.03.П.018642.12.11

Дата

20. 12. 2011 г.

1. Смеси бетонные, готовые к употреблению с компенсированной усадкой на основе расширяющей добавки РД: БСТ В25 П4 F300 W12; БСТ В30 П4 F300 W12; БСТ В35 П4 F300 W12; БСТ В40 F300 W12.

2. Бетонные смеси тяжелые, готовые к употреблению:

БСТ В7,5 П1 F50 W2; БСТ В7,5 П2 F50 W2; БСТ В15 П2 F200 W2; БСТ В15 П3 F200 W2; БСТ В22,5 П2 F300 W4; БСТ В22,5 П3 F300 W4; БСТ В22,5 П3 F300 W8; БСТ В22,5 П4 F300 W4; БСТ В22,5 П4 F300 W8; БСТ В25 П2 F300 W4; БСТ В25 П3 F300 W4; БСТ В25 П3 F300 W8; БСТ В25 П4 F300 W4; БСТ В25 П4 F300 W8; БСТ В30 П3 F300 W6; БСТ В30 П4 F300 W6; БСТ В30 П4 F300 W8; БСТ В30 П5 F300 W6; БСТ В30 П3 F300 (в солях) W8; БСТ В30 П3 F300 W12; БСТ В30 П4 F300 W12; БСТ В35 П3 F300 W6; БСТ В35 П4 F300 W6; БСТ В35 П4 F300 W10; БСТ В35 П3 F300 (в солях) W8; БСТ В40 П3 F300 W8; БСТ В40 П4 F300 W8; БСТ В40 П4 F300 W10; БСТ В40 П3 F300 (в солях) W8; БСТ В45 П4 F300 W12; БСТ В45 П2-П4 F300 W12; БСТ В45 П2-П4 F300 (в солях) W12; БСТ В50 П2-П4 F300 W12; БСТ В50 П2-П4 F300 (в солях) W12.



**БИРСС**

Главный врач

(заместитель главного врача)



Заведующий отделом  
гигиены труда

Эксперт (эксперты) \*

Иваненко А.В.

Ф.И.О.

Мухоморов А.А.

Тычинин М.В.

Ф.И.О.

Васильева Г. В.